

# 土庄町 津波・土砂災害 ハザードマップ

## 屋形崎・見目・小海地区

地震による津波、大雨による土砂災害に対しては、事前の備えを行うことで被害を軽減することができます。いざというときに備えて、普段から次のようなことを準備・確認しておきましょう。

- 自宅周辺の危険な箇所を確認しましょう
  - 避難場所までの経路を確認しましょう
  - 情報の入手先を確認しましょう
  - 非常持ち出し品・備蓄品を準備しましょう
- 早め早めの避難を心がけましょう

### 最終手段 豪雨時(異常時)の屋内避難

どうしても避難所等にとり着けられないときは、コンクリートの頑丈な建物が近くあればそこへ逃げましょう。また、夜間の激しい降雨時や道路冠水時など、避難路上の危険箇所の把握が困難な場合は、屋外での移動は極力避け、建物の2階以上に避難してください。同じ2階でも山側と反対の部屋に移動することが大切です。なお、窓ガラスには近づかないようにしましょう。



警戒レベル	避難行動等	避難情報等
警戒レベル5	すでに災害が発生している状況です。命を守るための最善の行動をとります。	災害発生情報
警戒レベル4 全員避難	すみやかに全員避難しましょう。	避難指示(緊急) 避難勧告
警戒レベル3 高齢者等は避難	避難に時間を要する人(高齢者、障がいがある方、乳幼児等)とその支援者は避難しましょう。	避難準備・高齢者等避難開始
警戒レベル2	避難行動を確認しましょう。	洪水注意報 大雨注意報等
警戒レベル1	災害への心構えを高めます。	早期注意情報 警報級の可能性

#### 施設等凡例

- 指定避難所兼指定緊急避難場所
- 指定緊急避難場所
- 地域の避難場所
- 福祉避難所
- 役場
- 交番・駐在所
- 消防本部
- その他の公共施設

#### 土砂災害(特別)警戒区域

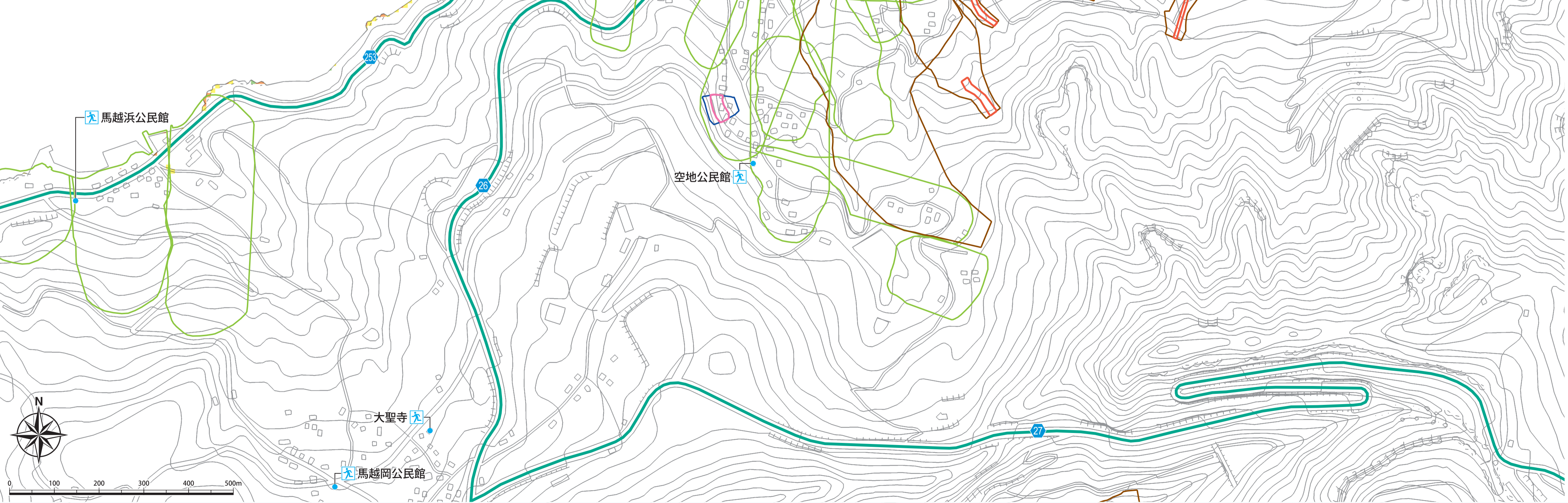
- 急傾斜地の崩壊
  - 土砂災害特別警戒区域
  - 土砂災害警戒区域
- 土石流
  - 土砂災害特別警戒区域
  - 土砂災害警戒区域
- 地すべり
  - 土砂災害警戒区域

①土砂災害特別警戒区域とは  
急傾斜地の崩壊等が発生した場合に、建築物に損傷が生じ住民等の生命又は身体に甚しい危害が生じるおそれがあると認められる区域で、特定の開発行為に対する許可制、建築物の構造規制等が行われます。

②土砂災害警戒区域とは  
急傾斜地の崩壊等が発生した場合に、住民等の生命又は身体に危害が生じるおそれがあると認められる区域であり、危険の周知、警戒避難体制の整備が行われます。

#### 津波浸水深

3.0m~4.0m未満
2.0m~3.0m未満
1.0m~2.0m未満
0.3m~1.0m未満
0.01m~0.3m未満



### 指定避難所兼指定緊急避難場所

施設名	電話番号	土砂災害	地震	津波
北浦体育館	62-7013	—	○	○
北浦公民館	62-7013	○	○	○

### 指定緊急避難場所

施設名	電話番号	土砂災害	地震	津波
北浦こども園	62-7012	—	○	○
北浦こども園グラウンド	62-7012	—	○	○
北浦児童館	62-7010	—	○	○
北浦グラウンド	62-7013	—	○	○
大坂城残石記念公園グラウンド	62-7013	○	○	○

### 地域の避難場所

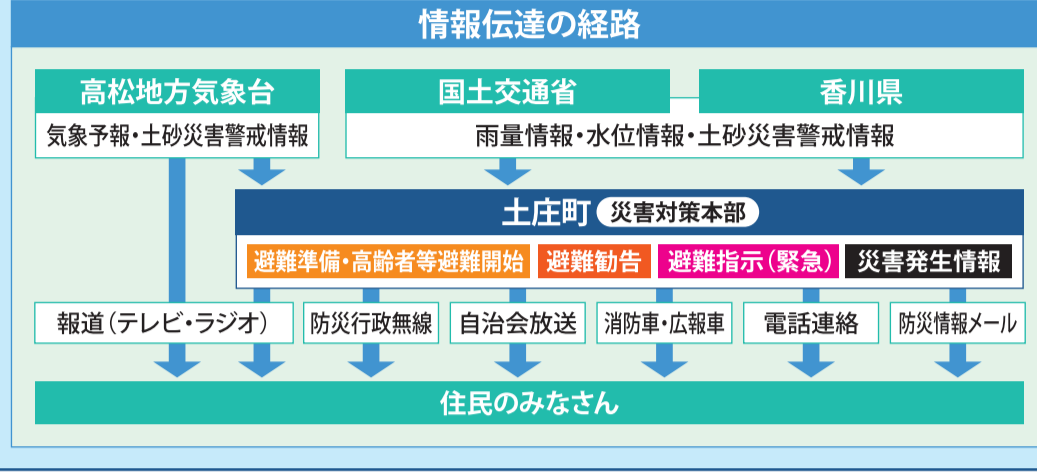
施設名	電話番号	土砂災害	地震	津波
馬越浜公民館	-	—	○	○
大聖寺	65-2030	—	○	○
馬越岡公民館	-	—	○	○
金剛寺	65-2132	○	○	○
屋形崎公民館	-	—	○	○
空地公民館	-	—	○	○
JA香川県北浦支店	65-2001	—	○	○
小海公民館	65-2829	—	○	○
小海集会所	-	—	○	○

### インターネットによる防災情報の入手先

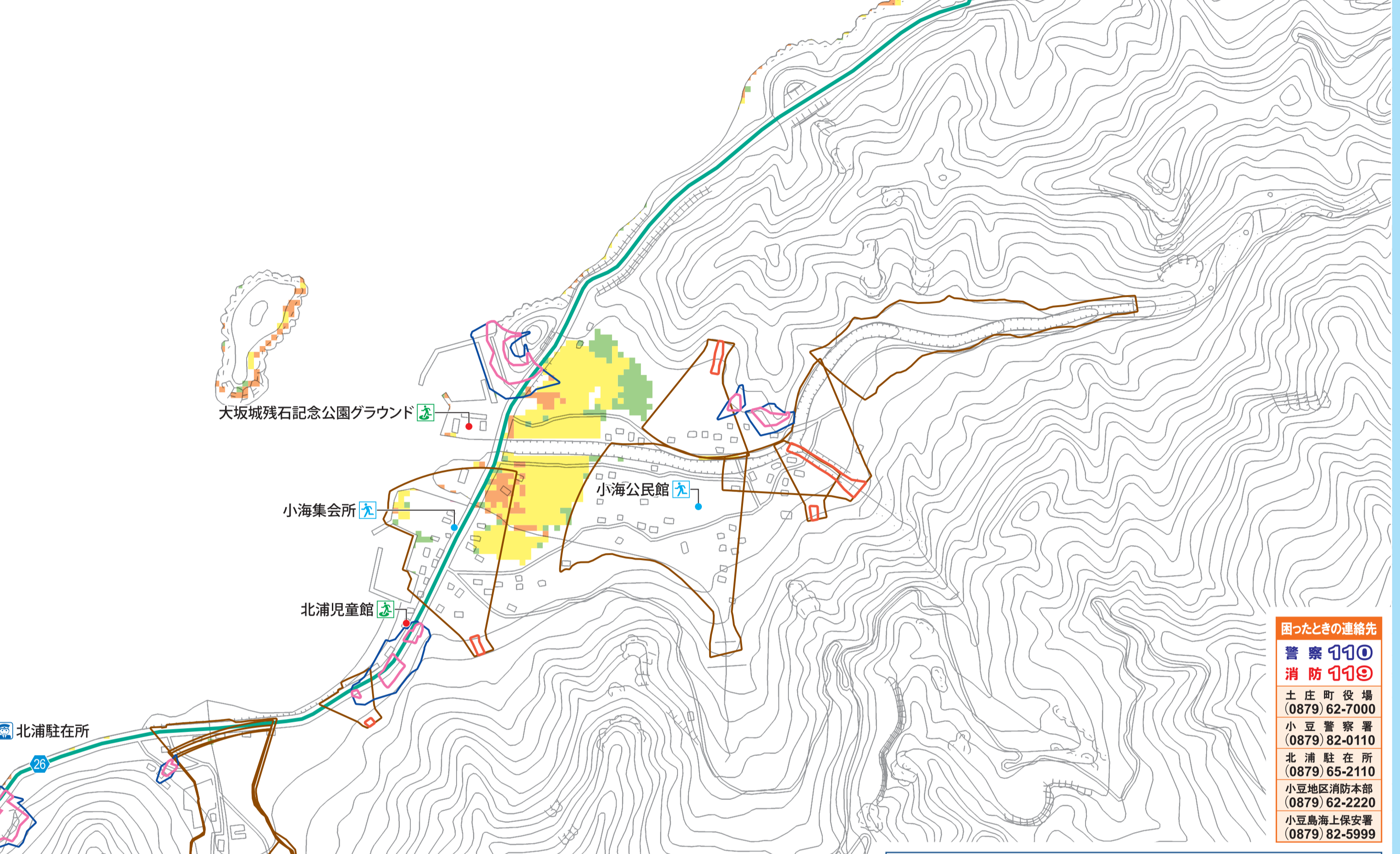
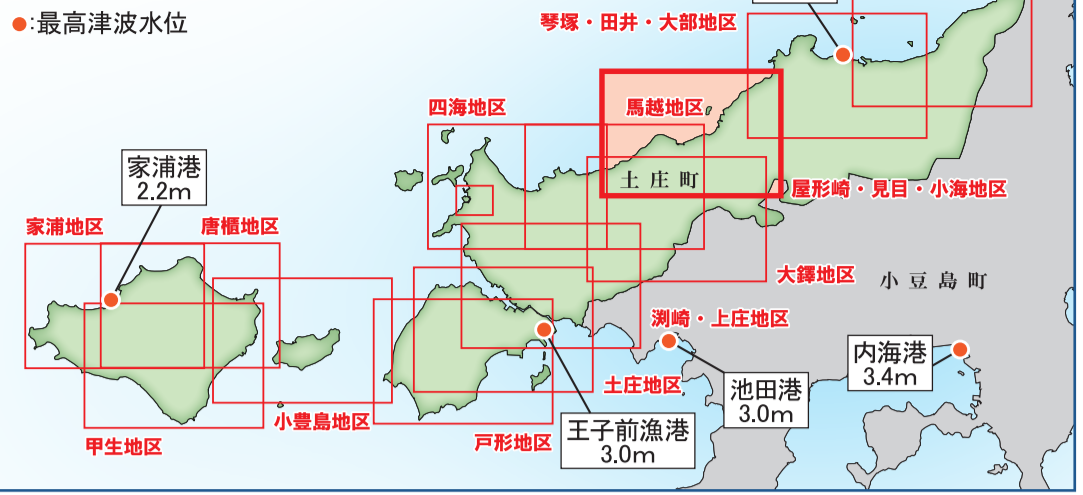
- 国土交通省 川の防災情報
  - 全国の雨量や水位、洪水予報に関する情報
  - PC: <https://www.river.go.jp/>
- 高松地方気象台
  - 県内の気象や災害、洪水予報に関する情報
  - PC: <https://www.jma-net.go.jp/takamatsu/index.html>
- かわ防災Webポータル
  - 県内各地の災害情報、避難情報
  - PC: <https://www.bousai-kagawa.jp/>
- 土庄町役場ホームページ
  - 土庄町の防災情報、避難情報
  - PC: <https://www.town.tonosho.kagawa.jp/>
- 香川県防災情報メール
  - 避難情報、気象情報・注意報、地震・津波情報などの、希望する情報がメールで配信されます。
  - 登録先: [かわ防災Webポータル](https://www.bousai-kagawa.jp/)へアクセスし、登録を行ってください。

### 土庄町の防災体制と避難情報

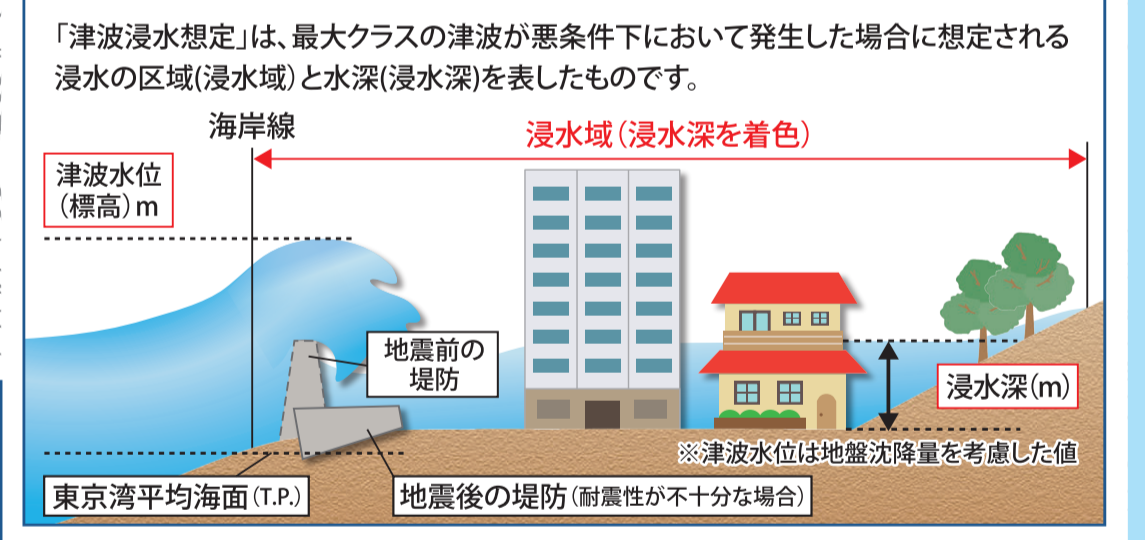
土庄町では、災害発生のおそれのあるときや、災害の発生が確実なときには「災害対策本部」を設置し、対応します。また、災害の危険が高まり、避難が必要となる場合には、避難情報を発令します。



### ハザードマップ図郭割図



- #### 困ったときの連絡先
- 警察 110
  - 消防 119
  - 土庄町役場 (0879) 62-7000
  - 小豆警察署 (0879) 82-0110
  - 北浦駐在所 (0879) 65-2110
  - 小豆地区消防本部 (0879) 62-2220
  - 小豆島海上保安署 (0879) 82-5999



- #### 地震・津波発生時の行動
- 地震の揺れから身を守る
    - 安全な場所に移動して、自分の身を守る。
    - 火の始末、ガスの元栓を閉める。
    - ドアや窓を開けて、出口を確保する。
  - 津波警報等を待たずに、ただちに避難する
    - 揺れがおさまったら、津波のおそれがある区域に居る人は、ただちに避難する。
    - より速くはならず、より高い場所へ避難する。
    - くずれたブロック壁や散乱したガラスなどに注意。
    - できる範囲で、地域の要配慮者の手助けを。
  - 津波情報を入力する
    - 安全な場所に移動してから、防災無線やラジオなどで情報を確認する。
    - 間違った情報や、うわさ、デマなどに惑わされないように注意する。
  - 指定避難所等や自宅へ移動する
    - 津波注意報が解除されたら、一時避難した場所から、指定避難所等へ移動し、家族と合流する。
    - 避難生活では、集団生活のルールを守り、助け合いの心を持つ。

