

今年こんな事業をします

住んでよく、訪れてよかったと思えるまちづくり

| | |
|----------------------|---------|
| 移住交流推進事業 | 2,066万円 |
| 域学連携交流事業 | 472万円 |
| 多言語対応等ホームページリニューアル事業 | 2,196万円 |
| 一般廃棄物処理施設整備事業 | 5,723万円 |
| 塵芥収集民間委託事業 | 4,217万円 |
| 有害鳥獣被害防止対策事業 | 6,536万円 |
| 次世代産業育成モデル事業 | 4,338万円 |
| 観光団体・イベント助成事業 | 5,238万円 |
| 瀬戸内国際芸術祭事業 | 6,692万円 |
| 地域資源活性化事業 | 1,654万円 |

誰もが安全で安心して喜ばせるまちづくり

| | |
|-----------------------------|-----------|
| 土庄町庁舎建設事業 | 4億6,411万円 |
| 運転免許自主返納支援事業 | 210万円 |
| デジタル防災行政無線整備事業 | 2億2,825万円 |
| 漁港海岸長寿命化計画策定事業 | 800万円 |
| 町道新設改良事業 | 8,061万円 |
| 社会資本交付金事業（沖之島架橋） | 8,649万円 |
| 自然災害防止事業（河川） | 3,197万円 |
| 自然災害防止事業（急傾斜） | 4,432万円 |
| 社会資本交付金事業（大谷ポンプ場新設・下水路長寿命化） | 1億6,612万円 |
| 社会資本交付金事業（雨水公共下水道） | 2,057万円 |
| 災害対策事業（ハザードマップ作成事業） | 1,011万円 |

子育てしやすく、賑わいのあるまちづくり

| | |
|--------------------|---------|
| 子ども医療費支給事業 | 1,743万円 |
| エンゼル祝金等支給事業 | 810万円 |
| 放課後児童健全育成事業 | 1,553万円 |
| スクールバス購入事業 | 3,009万円 |
| 選択無形民俗文化財記録作成事業 | 118万円 |
| 中央公民館改修事業 | 4,772万円 |
| 豊島公民館建設事業 | 119万円 |
| 放課後子ども教室事業 | 1,284万円 |
| 中央学校給食センター厨房機器更新事業 | 1,364万円 |

住み慣れた地域で豊かに喜ばせるまちづくり

| | |
|--------------------|-----------|
| 介護職員養成事業 | 316万円 |
| 通院困難者支援事業 | 74万円 |
| 心身障害者等医療費支給事業 | 5,106万円 |
| 老朽危険空き家対策事業 | 4,810万円 |
| 病院事業 | 2億9,672万円 |
| プレミアム付商品券事業 | 1億114万円 |
| 民間建築物耐震対策支援事業 | 385万円 |
| 民間住宅耐震化リフォーム支援事業 | 100万円 |
| 社会資本交付金事業（大木戸住宅改修） | 9,673万円 |
| 民間危険ブロック塀等撤去支援事業 | 240万円 |
| 社会資本交付金事業（大部住宅建替） | 3億2,703万円 |

協働と連携により、自律するまちづくり

| | |
|------------|-----------|
| ふるさと納税推進事業 | 1億3,310万円 |
| 自治振興助成事業 | 1,009万円 |
| 地域活性化支援事業 | 1,250万円 |

平成31年度予算

本年度の一般会計予算は、総額89億9,500万円で、前年度に比べて4億4,200万円、率にして4.7%の減となりました。

厳しい財政状況の中、施策の重点化及び効率化を進め、第6次土庄町総合計画「きらめき創造プランとのしよ」の実現に向け、予算を編成しました。

3月議会定例会で可決、成立しましたので、そのあらましをお知らせします。

特別会計予算 43億7,183万円

| | |
|-----------|------------|
| 国民健康保険事業 | 19億6,458万円 |
| 港湾整備事業 | 5,096万円 |
| 宅地造成事業 | 7,979万円 |
| 大鐸財産区事業 | 644万円 |
| 農業集落排水事業 | 2,438万円 |
| 介護保険事業 | 19億860万円 |
| 福祉サービス事業 | 9,453万円 |
| 後期高齢者医療事業 | 2億4,255万円 |

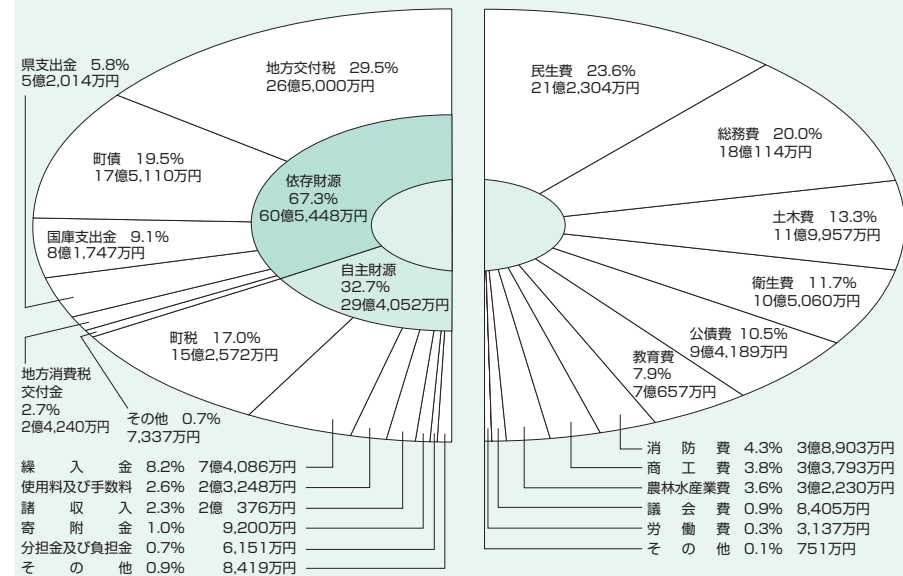
用語一口メモ

- 【一般会計】地方公共団体の行政運営の基本的な経費を計上した会計
- 【特別会計】特定の事業を行う場合、一般の歳入歳出と区別して個別に処理するための会計
- 【自主財源】町税など地方公共団体が自らの手で徴収または収納できるもの
- 【依存財源】地方交付税や国庫支出金、町債（借入金）など他からの収入によるもの
- 【普通建設事業費】道路、学校など公共施設の建設などに要する経費
- 【人件費】職員や特別職の給与、議員・各種委員の報酬など
- 【補助費等】各事業や団体への補助金や負担金
- 【物件費】消耗品、臨時職員賃金、業務委託料などの消費的性質の経費
- 【公債費】町の借金の元金、利子返済に要する経費
- 【扶助費】医療費など社会保障制度の一環として法令に基づき支出される経費

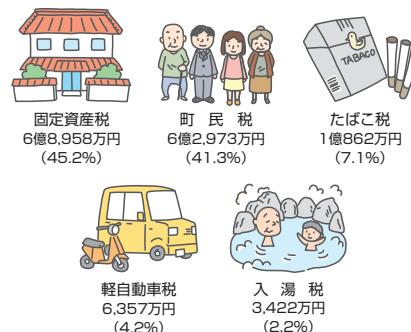
魅力ある、安心して快適な、支え合うまちづくりへ

総額 133億6,683万円

歳入 一般会計 89億9,500万円 歳出



◆町税の内訳◆



◆性質別歳出◆

