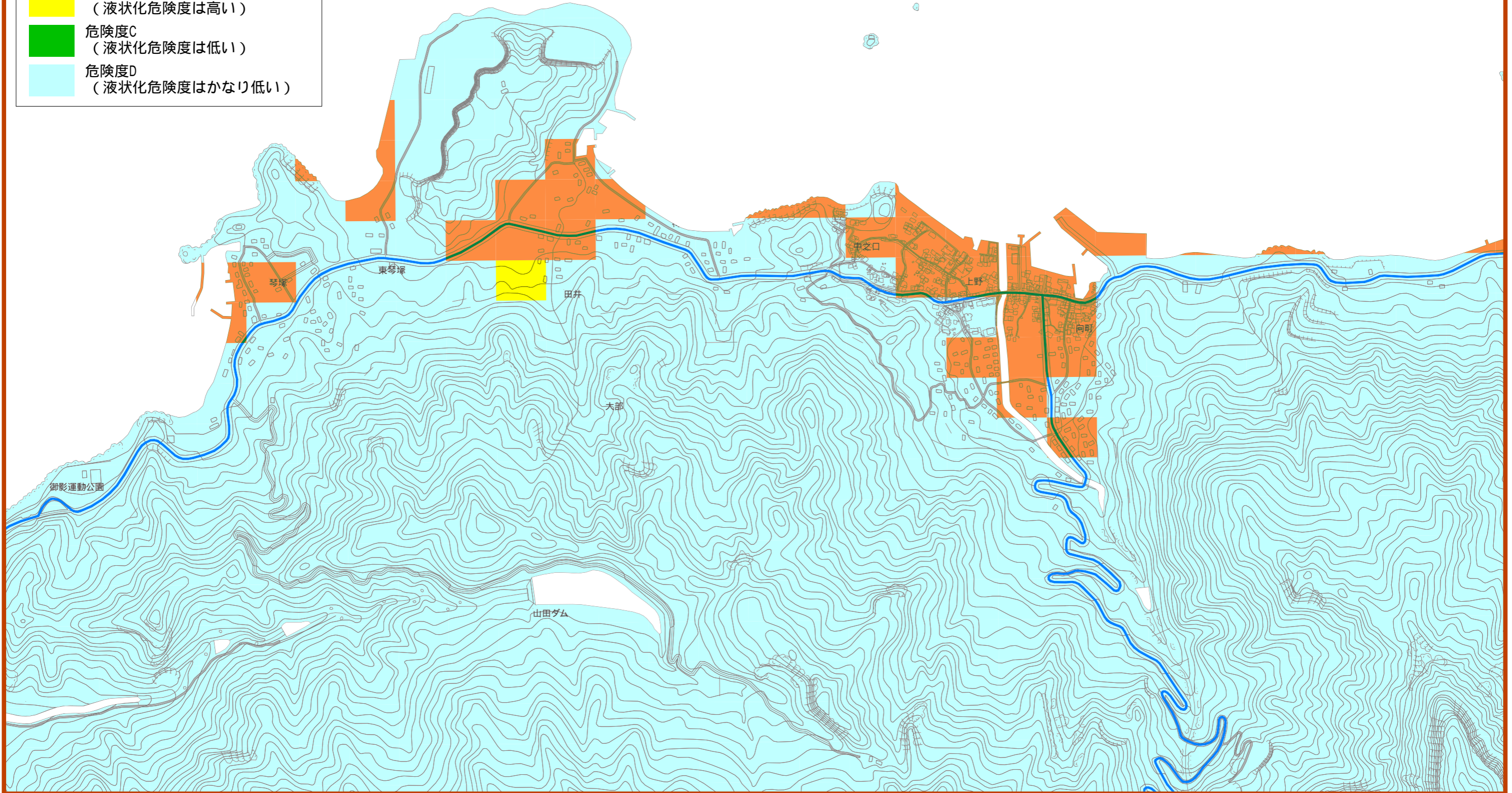


土庄町 琴塚・田井・大部地区
液状化危険度予測図
南海トラフ地震（最大クラス）



液状化危険度

- 危険度A
(液状化危険度はかなり高い)
- 危険度B
(液状化危険度は高い)
- 危険度C
(液状化危険度は低い)
- 危険度D
(液状化危険度はかなり低い)



0 100 200 400 600 800 1000m