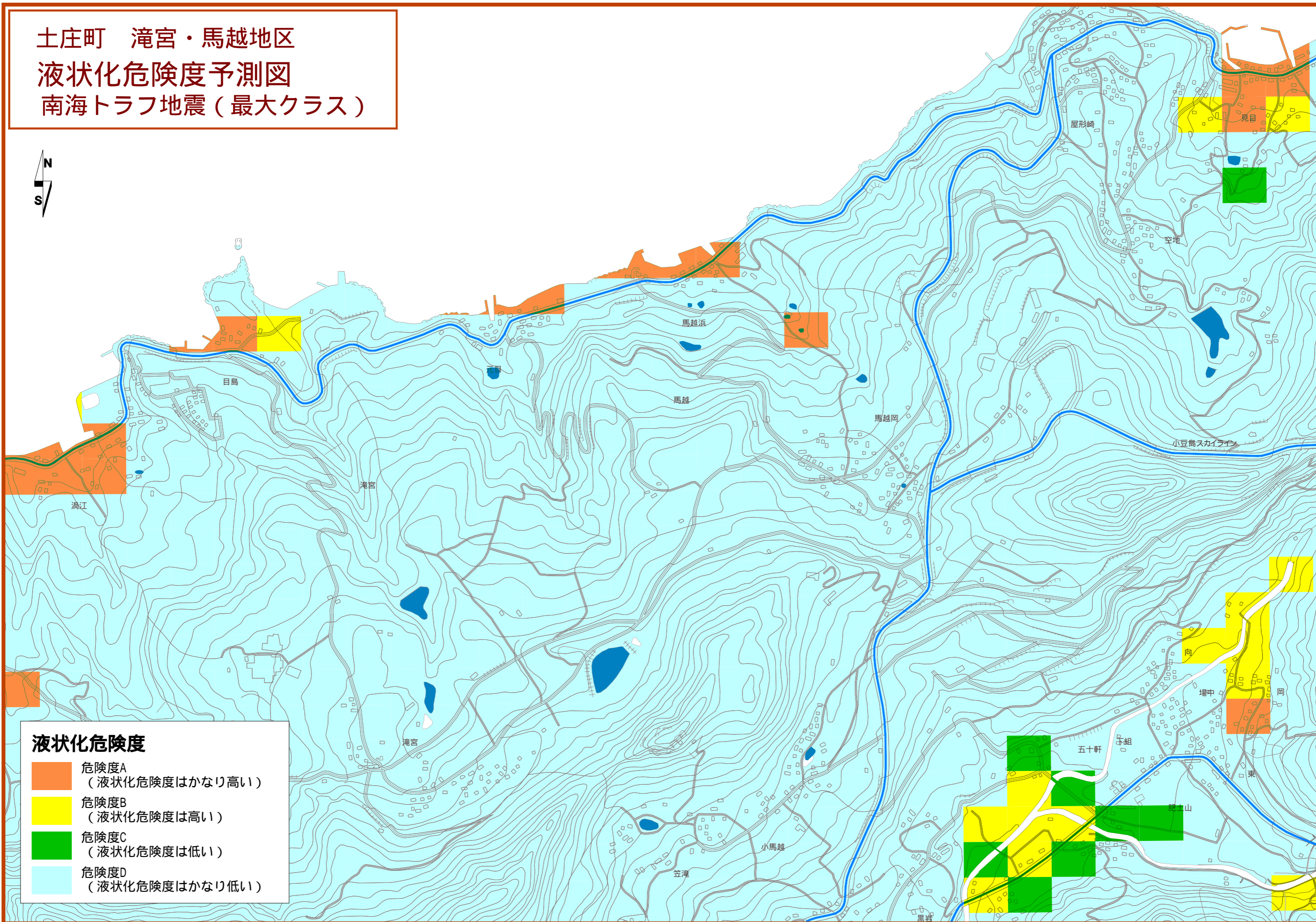


土庄町 滝宮・馬越地区  
液状化危険度予測図  
南海トラフ地震（最大クラス）



液状化危険度

- 危険度A  
(液状化危険度はかなり高い)
- 危険度B  
(液状化危険度は高い)
- 危険度C  
(液状化危険度は低い)
- 危険度D  
(液状化危険度はかなり低い)

0 100 200 400 600 800 1000m