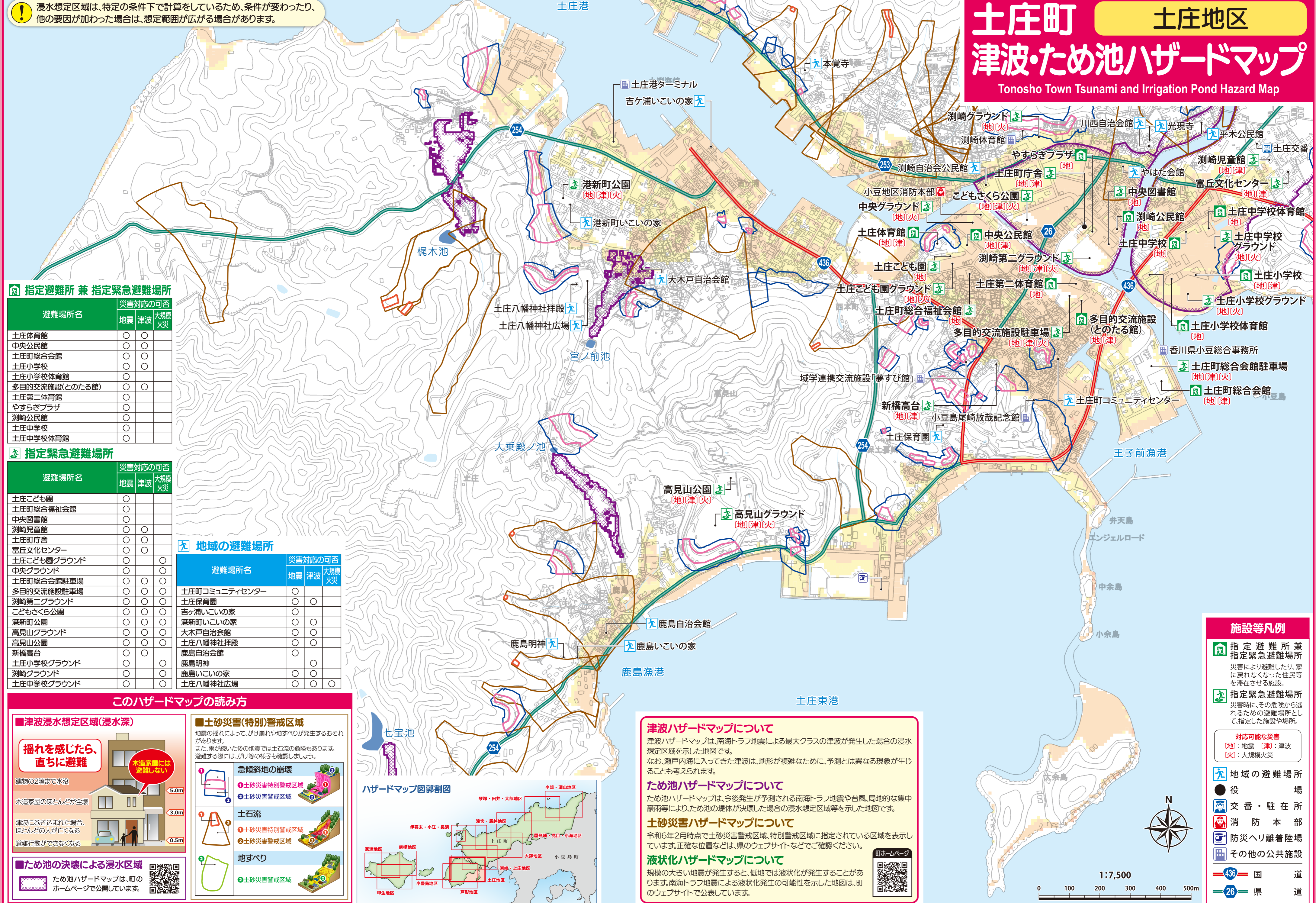


浸水想定区域は、特定の条件下で計算をしているため、条件が変わったり、他の要因が加わった場合は、想定範囲が広がる場合があります。

# 土庄町 津波・ため池ハザードマップ

## Tonosho Town Tsunami and Irrigation Pond Hazard Map



### 指定避難所 兼 指定緊急避難場所

避難場所名	災害対応の可否
土庄体育館	○
中央公民館	○
土庄町総合会館	○
土庄小学校	○
土庄小学校体育館	○
多目的交流施設(とのたる館)	○
土庄第二体育館	○
やすらぎプラザ	○
測崎公民館	○
土庄中学校	○
土庄中学校体育館	○

### 指定緊急避難場所

避難場所名	災害対応の可否
土庄こども園	○
土庄町総合福祉会館	○
中央図書館	○
測崎児童館	○
土庄町庁舎	○
富丘文化センター	○
土庄こども園グラウンド	○
中央グラウンド	○
土庄町総合会館駐車場	○
多目的交流施設駐車場	○
測崎第二グラウンド	○
こどもさくら公園	○
港新町公園	○
高見山グラウンド	○
新橋高台	○
土庄小学校グラウンド	○
測崎グラウンド	○
土庄中学校グラウンド	○

### 地域の避難場所

避難場所名	災害対応の可否
土庄町コミュニティセンター	○
土庄保育園	○
吉ヶ浦いこの家	○
港新町いこの家	○
大木戸自治会館	○
土庄八幡神社	○
鹿島自治会館	○
鹿島明神	○
鹿島いこの家	○
土庄八幡神社広場	○

### このハザードマップの読み方

**津波浸水想定区域(浸水深)**

揺れを感じたら、直ちに避難

**ため池の決壊による浸水区域**

**土砂災害(特別)警戒区域**

急傾斜地の崩壊

土石流

地すべり

### 津波ハザードマップについて

津波ハザードマップは、南海トラフ地震による最大クラスの津波が発生した場合の浸水想定区域を示した地図です。

**ため池ハザードマップについて**

ため池ハザードマップは、今後発生が予測される南海トラフ地震や台風、局地的な集中豪雨等により、ため池の堤体が決壊した場合の浸水想定区域を示した地図です。

**土砂災害ハザードマップについて**

令和6年2月時点で土砂災害警戒区域、特別警戒区域に指定されている区域を表示しています。正確な位置などは、県のウェブサイトなどでご確認ください。

**液状化ハザードマップについて**

規模の大きい地震が発生すると、低地では液状化が発生することがあります。南海トラフ地震による液状化発生可能性を示した地図は、町のウェブサイトでご覧いただけます。

### 施設等凡例

- 指定避難所 兼 指定緊急避難場所
- 指定緊急避難場所
- 地域の避難場所
- 役場
- 交番・駐在所
- 消防本部
- 防災ヘリ離着陸場
- その他の公共施設

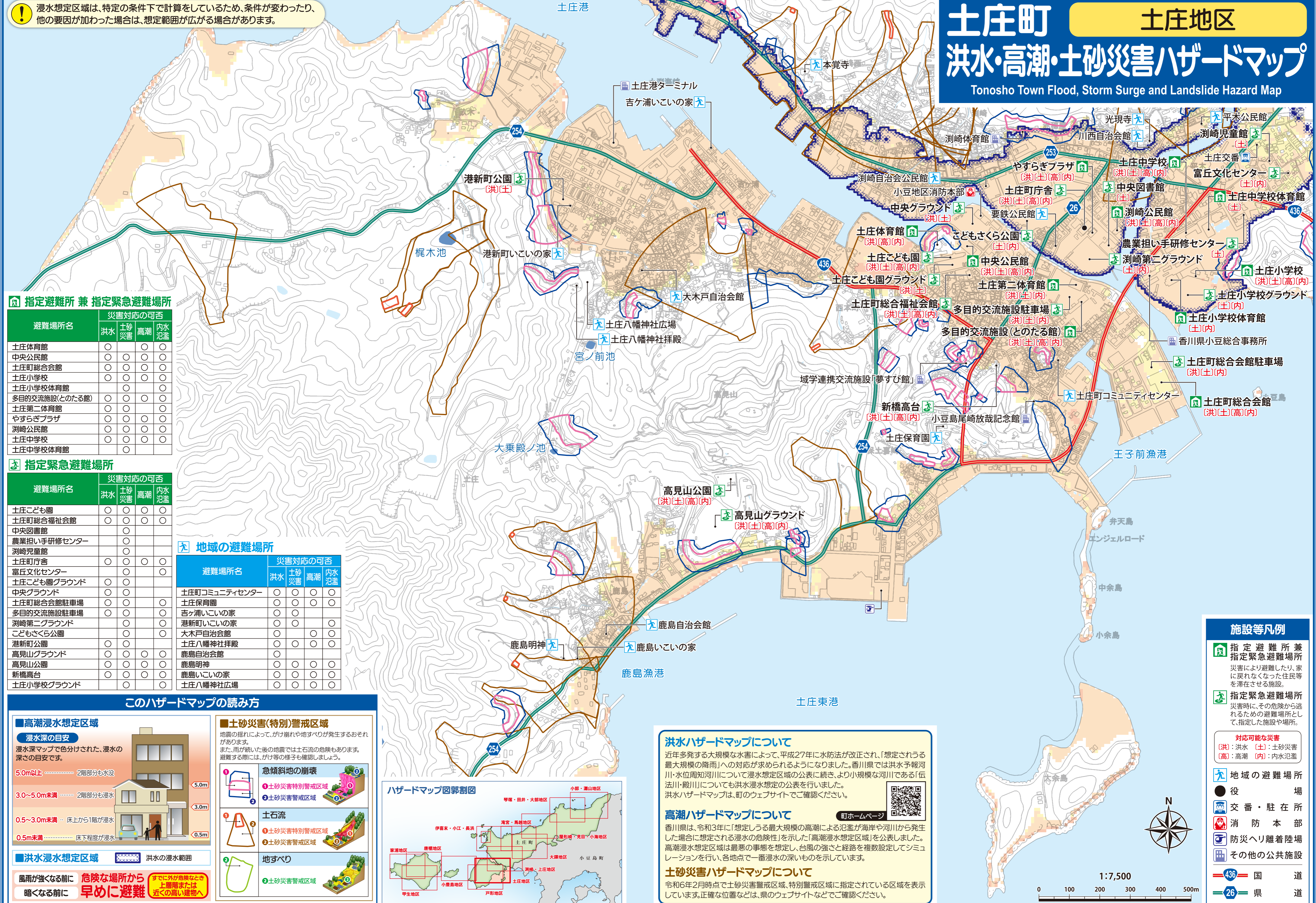
対応可能な災害  
 (津): 津波  
 (地): 地震  
 (火): 大規模火災

道路  
 436: 国道  
 26: 県道

浸水想定区域は、特定の条件下で計算をしているため、条件が変わったり、他の要因が加わった場合は、想定範囲が広がる場合があります。

# 土庄町 洪水・高潮・土砂災害ハザードマップ

## Tonosho Town Flood, Storm Surge and Landslide Hazard Map



### 指定避難所 兼 指定緊急避難場所

避難場所名	洪水	土砂災害	高潮	内水氾濫
土庄体育館	○	○	○	○
中央公民館	○	○	○	○
土庄町総合会館	○	○	○	○
土庄小学校	○	○	○	○
土庄小学校体育館	○	○	○	○
多目的交流施設(とのたる館)	○	○	○	○
土庄第二体育館	○	○	○	○
やすらぎプラザ	○	○	○	○
測崎公民館	○	○	○	○
土庄中学校	○	○	○	○
土庄中学校体育館	○	○	○	○

### 指定緊急避難場所

避難場所名	洪水	土砂災害	高潮	内水氾濫
土庄こども園	○	○	○	○
土庄町総合福祉会館	○	○	○	○
中央図書館	○	○	○	○
農業担い手研修センター	○	○	○	○
測崎児童館	○	○	○	○
土庄町庁舎	○	○	○	○
富丘文化センター	○	○	○	○
土庄こども園グラウンド	○	○	○	○
中央グラウンド	○	○	○	○
土庄町総合会館駐車場	○	○	○	○
多目的交流施設駐車場	○	○	○	○
測崎第二グラウンド	○	○	○	○
こどもさくら公園	○	○	○	○
港新町公園	○	○	○	○
高見山グラウンド	○	○	○	○
新橋高台	○	○	○	○
土庄小学校グラウンド	○	○	○	○

### 地域の避難場所

避難場所名	洪水	土砂災害	高潮	内水氾濫
土庄町コミュニティセンター	○	○	○	○
土庄保育園	○	○	○	○
吉ヶ浦いこの家	○	○	○	○
港新町いこの家	○	○	○	○
大木戸自治会館	○	○	○	○
土庄八幡神社	○	○	○	○
鹿島自治会館	○	○	○	○
鹿島明神	○	○	○	○
鹿島いこの家	○	○	○	○
土庄八幡神社広場	○	○	○	○

### このハザードマップの読み方

**高潮浸水想定区域**

浸水深の目安

**洪水浸水想定区域**

危険な場所から早めに避難

**土砂災害(特別)警戒区域**

急傾斜地の崩壊

土石流

地すべり

### 洪水ハザードマップについて

近年多発する大規模な水害によって、平成27年に水防法が改正され、「想定される大規模な降雨」への対応が求められるようになりました。香川県では洪水予報河川・水位周知河川について浸水想定区域の公表に続き、より小規模な河川である「伝流川・観川」についても洪水浸水想定区域の公表を行いました。

**高潮ハザードマップについて**

香川県は、令和3年に「想定される大規模な高潮による浸水が海洋や河川から発生した場合に想定される浸水の危険性」を示した「高潮浸水想定区域」を公表しました。高潮浸水想定区域は最悪の事態を想定し、台風の強さと経路を推定してシミュレーションを行い、各地点で一番浸水の深いものを示しています。

**土砂災害ハザードマップについて**

令和6年2月時点で土砂災害警戒区域、特別警戒区域に指定されている区域を表示しています。正確な位置などは、県のウェブサイトなどでご確認ください。

### 施設等凡例

- 指定避難所 兼 指定緊急避難場所
- 指定緊急避難場所
- 地域の避難場所
- 役場
- 交番・駐在所
- 消防本部
- 防災ヘリ離着陸場
- その他の公共施設

対応可能な災害  
 (洪): 洪水  
 (土): 土砂災害  
 (高): 高潮  
 (内): 内水氾濫

道路  
 436: 国道  
 26: 県道

測量法に基づく国土地理院長承認(使用尺7JHS 671)