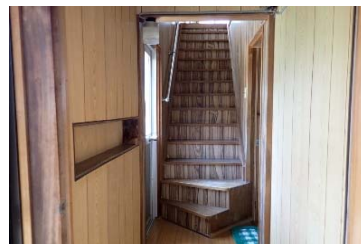
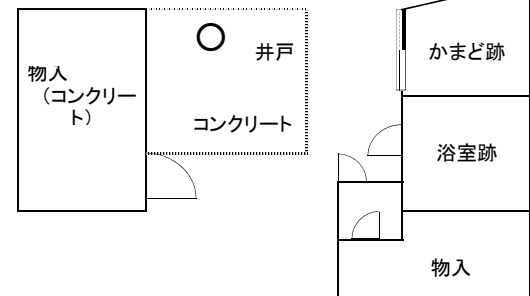
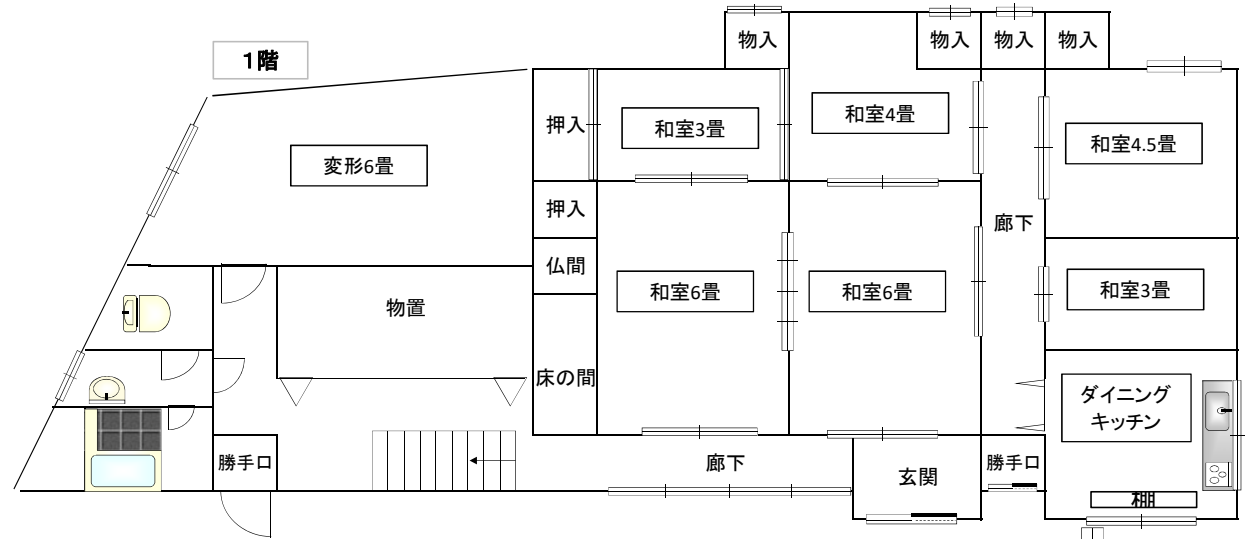
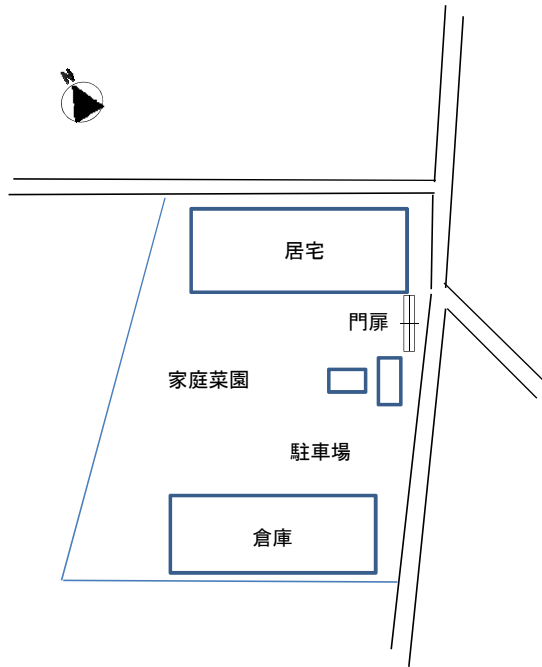


土庄町空き家バンク登録台帳		
物件No.	505	
HP登録年月	令和8年6月	
所在地	大木戸(おおきど)	
取引条件	賃貸/売買 (価格条件等)	売買(300万)
家屋等状況		小規模改修必要
物件概要	構造	住宅 木造平屋建て 物置 木造2階建
	築年月	住宅 昭和34年築 物置 昭和48年築
	床面積	住居 71.53㎡ 物置 83.95㎡
	敷地面積	169.62㎡
	トイレ	浄化槽
	駐車場有無	有(2台)
	都市計画法の制限	都市計画区域内
	特記事項	敷地内家庭菜園可能 敷地の他、畑5筆(4,161㎡)含む
入居状況	令和6年頃より空き家	
学校までの距離	土庄小学校・土庄中学校まで2.0km(通学支援無 ただし、条件によっては支援有)	
地域の特徴	小豆島の玄関口である土庄港へ近く、土庄町の中心部に位置する物件です。公共施設や金融機関、商店も近くにあるので、生活面で非常に便利な場所にあります。	

物件写真





2階

