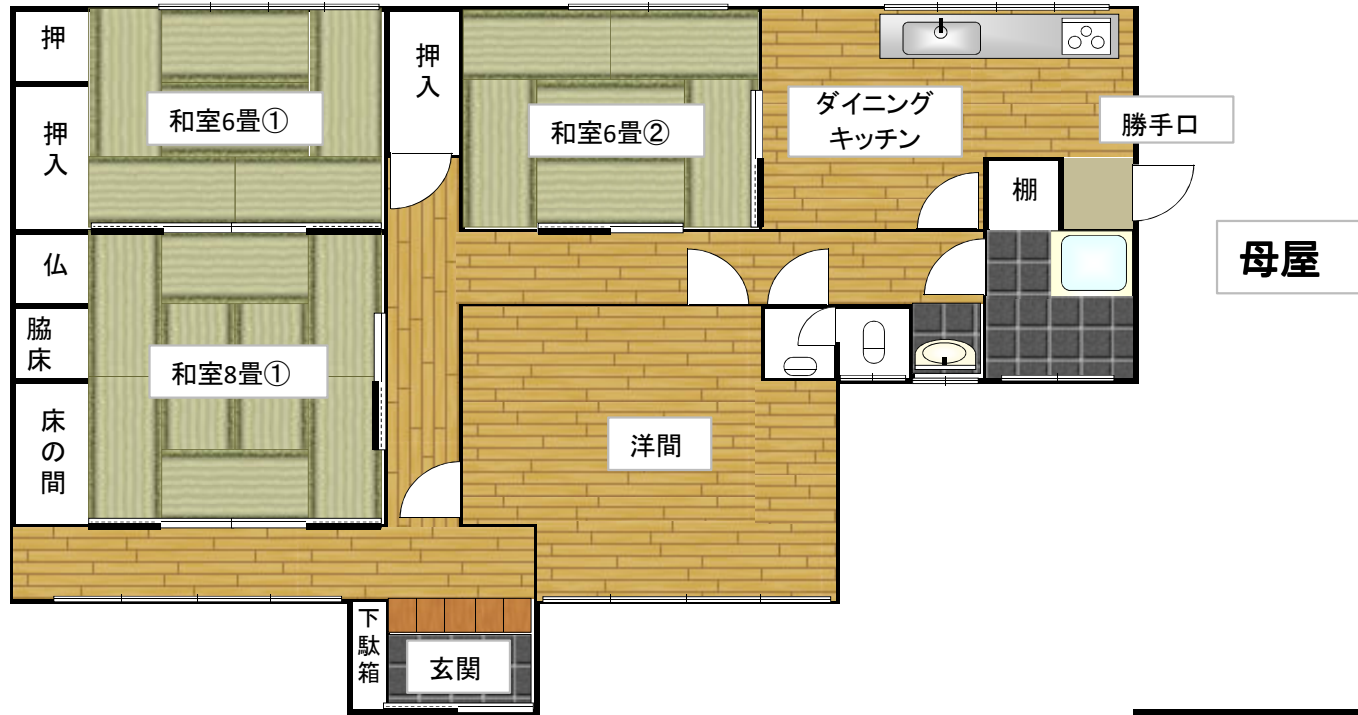


様式第1号（第2条関係）

土庄町空き家バンク登録台帳		
物件No.	NO. 275	
ホームページ登録年月	令和3年12月	
物 件	所在地	土庄町伊喜末
	構造	木造平屋建て
	床面積	138.4㎡
	築年	昭和46年
	敷地面積	429.32㎡
賃貸料等 (売買等)	賃貸・売買	売買
	条件	売買額：1000万円
その他	トイレ	汲み取り
	家屋等状況	中規模改修（風呂・トイレ・畳・壁）が必要
	家屋以外	畑あり
	町の中心部へは、車で約10分のところに位置しています。近くには、町立のこども園、農協、郵便局、四海漁港があります。物件が位置する地区は、漁村と漁港の景観があり、古い地割と路地、伝統的な建造物からなる集落を有しています。	



物件写真①



母屋外観



外壁



外観(裏)



玄関



和室8畳①



和室8畳①



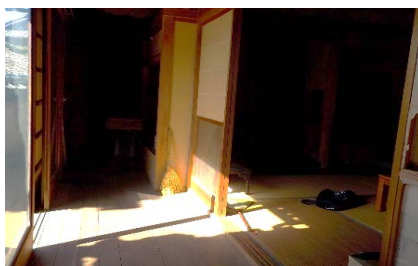
和室8畳①



和室6畳①



和室6畳①



廊下



和室6畳②



和室6畳②



洋間



洋間



洋間

物件写真②



ダイニングキッチン



ダイニングキッチン



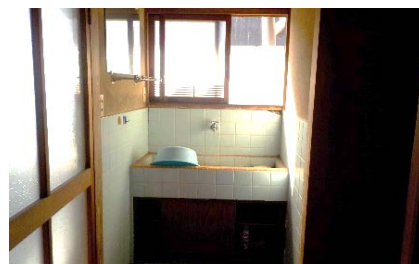
ダイニングキッチン



ダイニングキッチン



勝手口



洗面所



風呂



トイレ



トイレ



離れ外観



離れ入口付近



和室8畳②(離れ)



中庭



中庭



畑