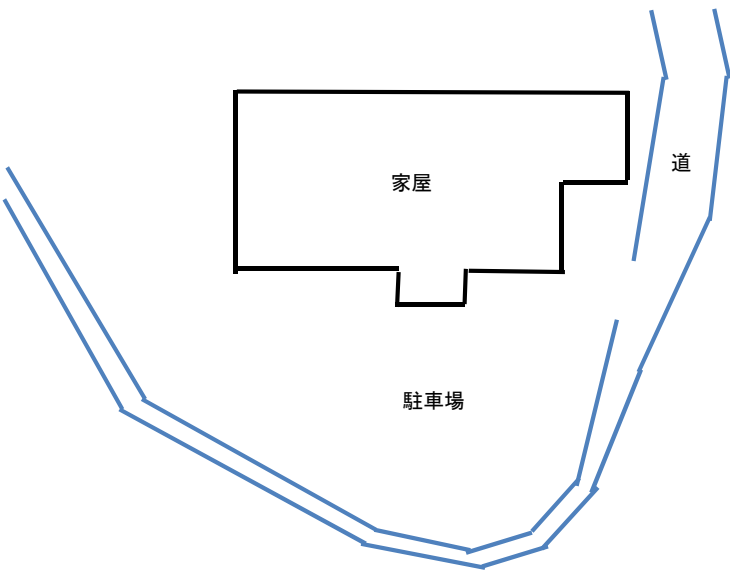


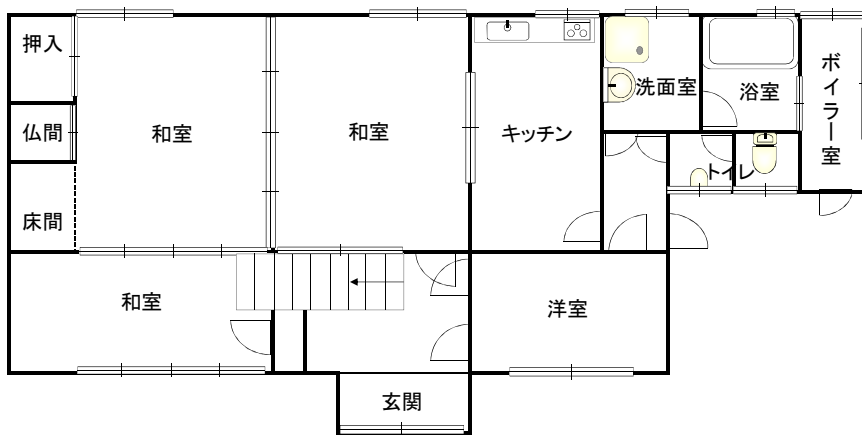
土庄町空き家バンク登録台帳		
物件No.	508	
HP登録年月	令和8年7月	
所在地	大木戸(おおきど)	
取引条件	賃貸/売買 (価格条件等)	売買(600万円)
家屋等状況		即入居可
物件概要	構造	木造2階建て
	築年月	昭和46年築
	床面積	94.00㎡
	敷地面積	462.69㎡
	トイレ	浄化槽
	駐車場有無	有(10台程度可)
	都市計画法の制限	都市計画区域内
	特記事項	駐車場にて家庭菜園可能 残置物は不要な場合買主にて撤去必要
入居状況	令和7年より空き家	
学校までの距離	土庄小学校・土庄中学校まで2.2km(通学支援無 但し、条件によっては支援有)	
地域の特徴	小豆島の玄関口である土庄港へ近く、土庄町の中心部に付近位置する物件です。公共施設や金融機関、商店も近くにあるので、生活面で便利な場所にあります。	

# 物件写真





1階



2階

