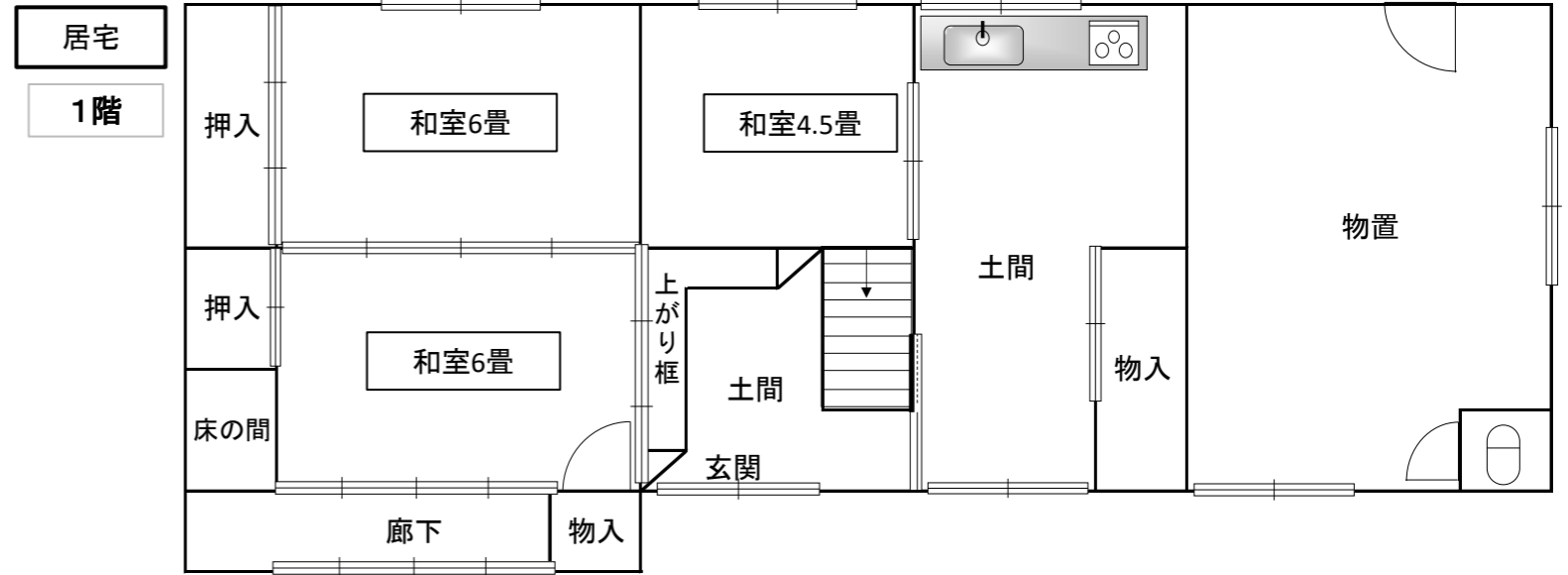
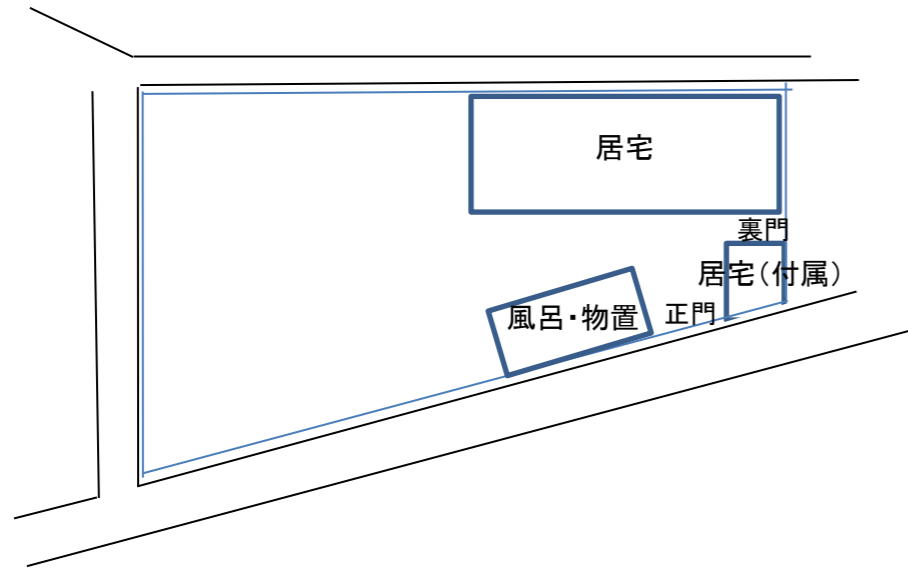


土庄町空き家バンク登録台帳		
物件No.	506	
HP登録年月	令和8年6月	
所在地	豊島唐櫃(てしまからと)	
取引条件	賃貸/売買 (価格条件等)	売買(300万円)
家屋等状況		大規模改修必要
物件概要	構造	居宅:木造2階建て 居宅(付属):木造平屋建て 風呂・物置:木造平屋建て
	築年月	居宅:昭和25年築 居宅(付属):昭和25年築 風呂・物置:昭和51年築
	床面積	居宅:131.10㎡ 居宅(付属):14.04㎡ 風呂・物置:18.40㎡
	敷地面積	201.81㎡
	トイレ	汲み取り
	駐車場有無	無
	都市計画法の制限	都市計画区域外
	特記事項	当該物件の他、宅地1筆(340.03㎡)、山林30筆(11,574㎡)、畑2筆(981㎡)、田4筆(1,573㎡)含む
入居状況	平成30年頃より空き家	
学校までの距離	土庄小学校・土庄中学校まで4.7km(通学支援有)	
地域の特徴	唐櫃(からと)港に近い場所に立地しています。 同地区には棚田や豊島美術館があり、そこからの景色は人気のスポットです。	

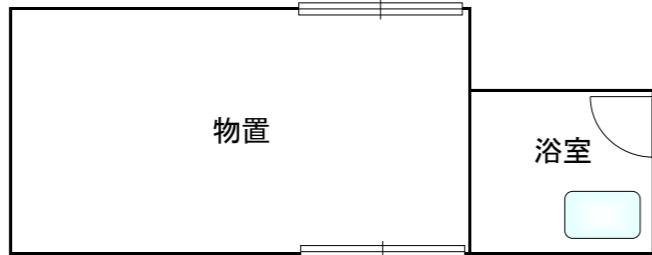
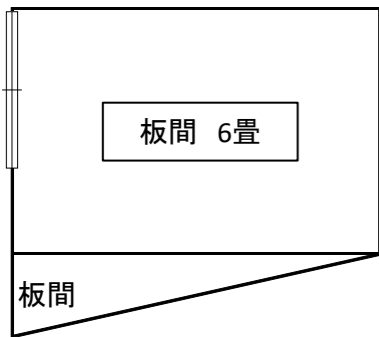
物件写真





居宅(付属)

風呂・物置



2階

