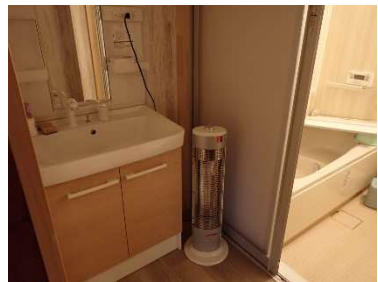
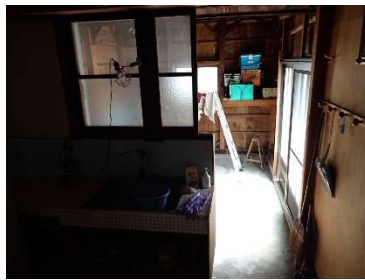
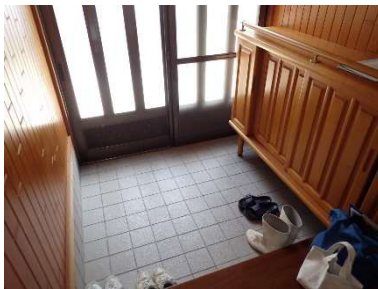
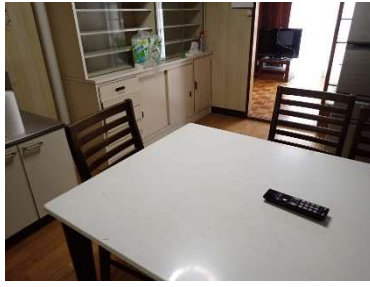


土庄町空き家バンク登録台帳		
物件No.	498	
HP登録年月	令和8年5月	
所在地	柳(やなぎ)	
取引条件	賃貸/売買 (価格条件等)	賃貸(50,000円/月) 【別途:敷金(2か月分)、礼金(1か月分)、仲介手数料(1か月分+税)要】
家屋等状況		①居宅:即入居可 ②離れ:大規模修繕必要
物件概要	構造	①木造2階建て ②木造平屋建て
	築年月	①昭和32年築(昭和52年増築) ②昭和51年築
	床面積	①150.59㎡ ②27.08㎡
	敷地面積	559㎡
	トイレ	①簡易水洗 ②汲み取り
	駐車場有無	無(近隣賃貸駐車場有 2000円/月)
	都市計画法の制限	都市計画区域外
特記事項	家庭菜園可能	
入居状況	令和8年3月頃より空き家	
学校までの距離	土庄小学校・土庄中学校まで4.4km(通学支援有)	
地域の特徴	土庄町の中心部へは車で約15分程度の場所にあり、土庄港にも近いため、島外へ出かける際にも便利です。	

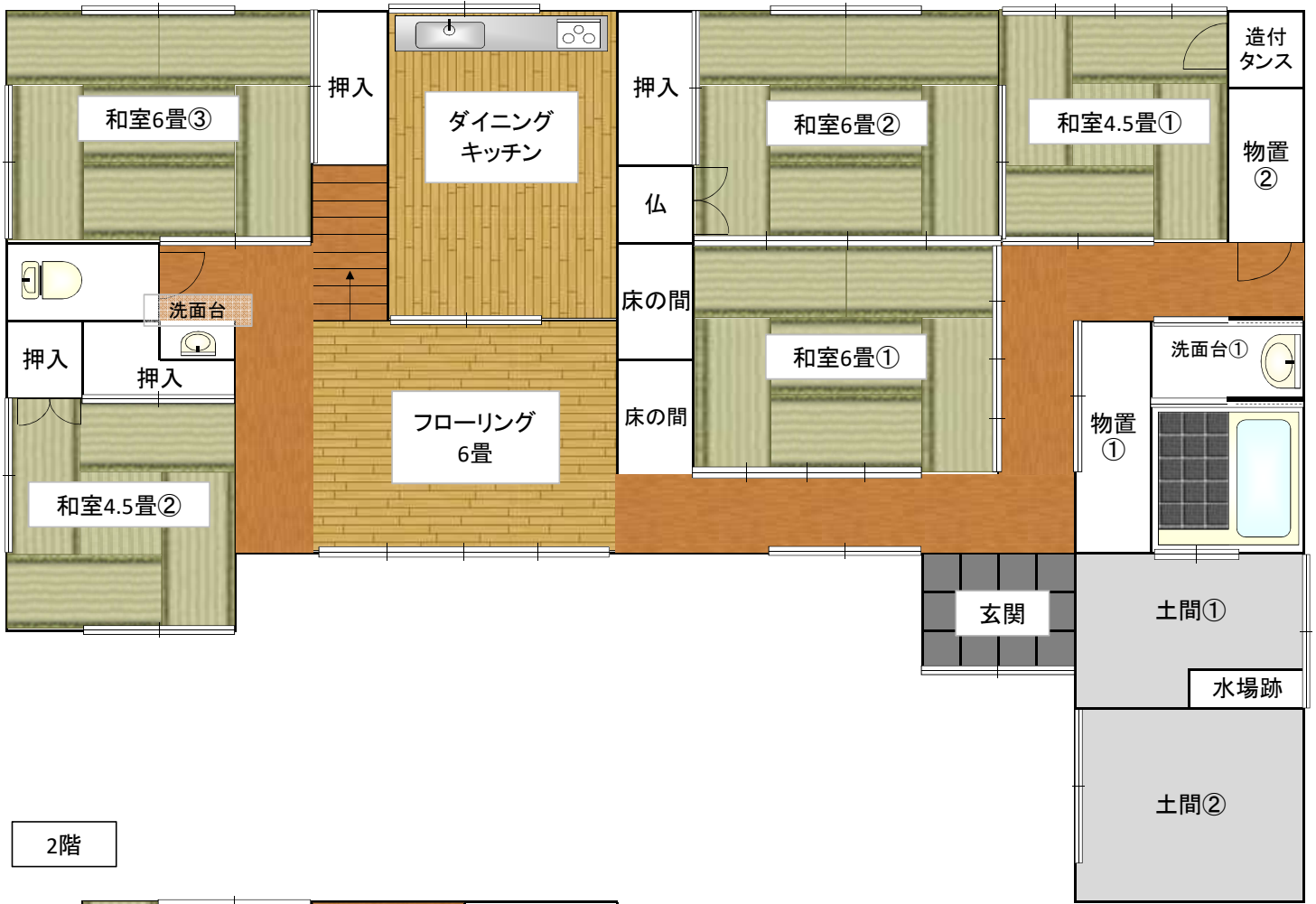
物件写真①



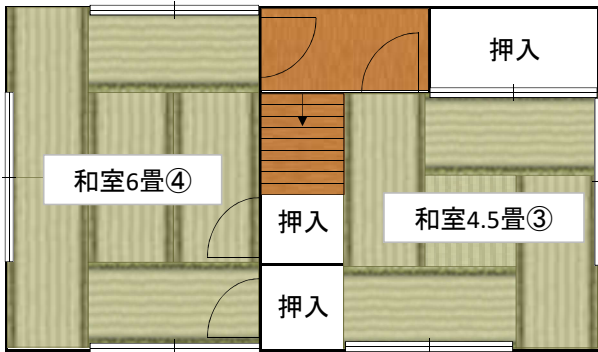
物件写真②



1階



2階



離れ

