
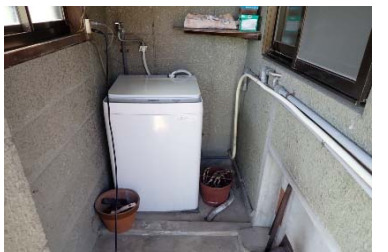
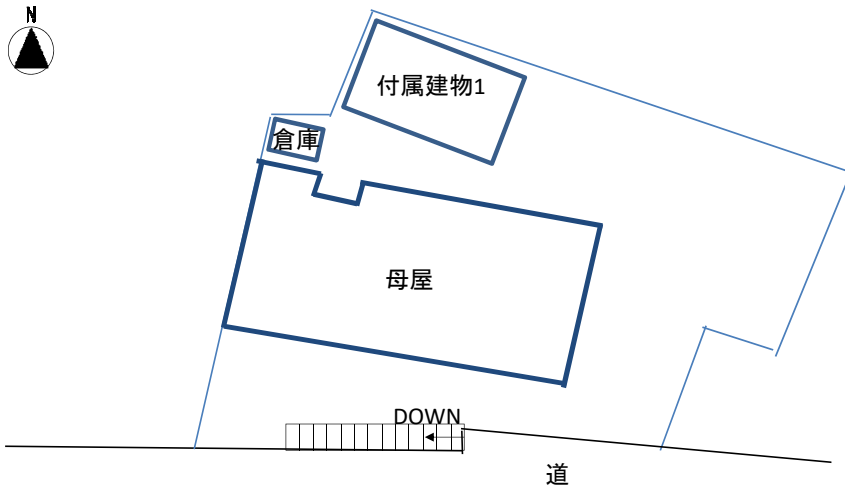


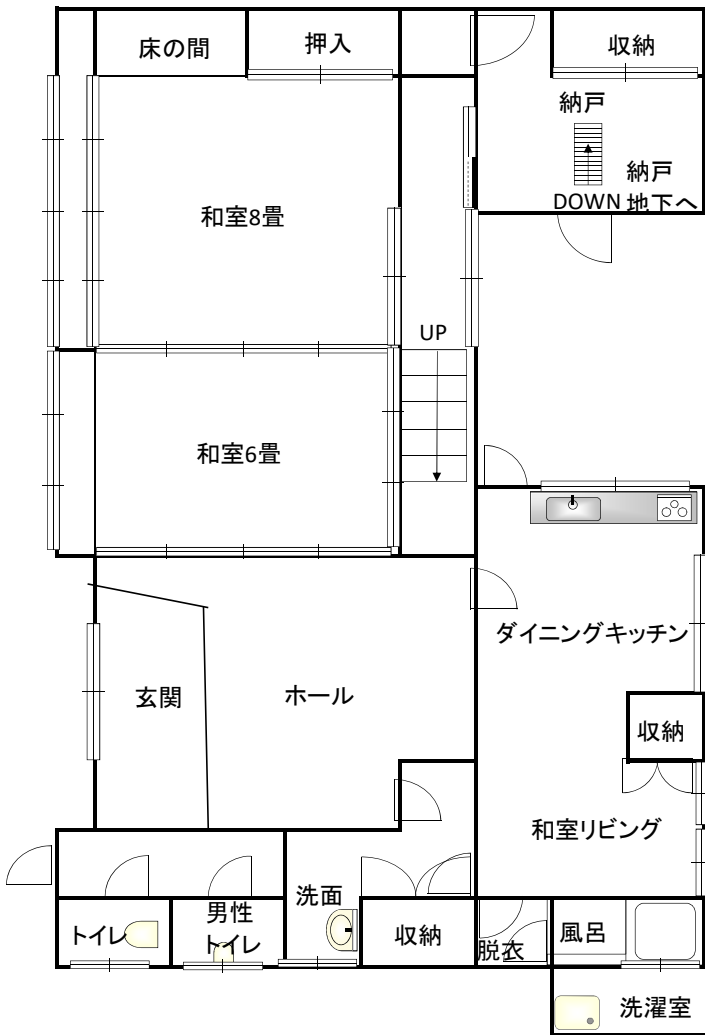
土庄町空き家バンク登録台帳		
物件No.	497	
HP登録年月	令和8年6月	
所在地	大部(おおべ)	
取引条件	賃貸/売買 (価格条件等)	売買(800万円)
家屋等状況		①母屋:即入居可 ②付属建物1:大規模改修必要 ③倉庫:利用可
物件概要	構造	①木造2階建て ②木造平屋建て ③木造平屋建て
	築年月	①明治30年推定新築・昭和42年増築・平成8年一部改築 ②昭和17年推定新築 ③昭和17年推定新築
	床面積	①156.55㎡ ②42.80㎡ ③14.28㎡
	敷地面積	491.46㎡
	トイレ	汲み取り
	駐車場有無	無
	都市計画法の制限	都市計画区域外
特記事項	給湯設備動作不明・洗濯機置き場半屋外 山林・畑(10筆)含め売却希望・不要物は売主負担で処分可能	
入居状況	平成10年頃より空き家	
学校までの距離	土庄小学校・土庄中学校まで12.8km(通学支援有)	
地域の特徴	土庄町の北部に位置し、町の中心部まで車で約25分。公民館、港、こども園、農協、郵便局などが近くにあります。周辺は、海・山があり、自然豊かで静かな場所です。	

物件写真

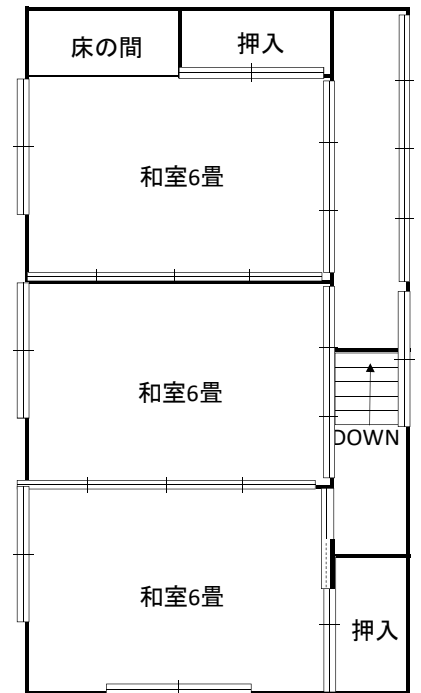




1階



2階



※付属建物1は施錠中のため内部未確認。