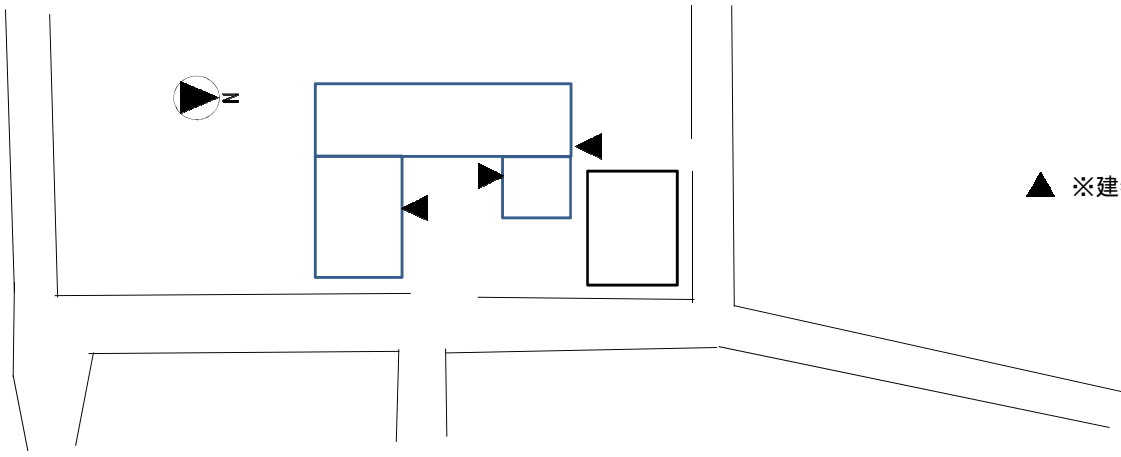


土庄町空き家バンク登録台帳		
物件No.	493	
HP登録年月	令和8年4月	
所在地	柳(やなぎ)	
取引条件	賃貸/売買 (価格条件等)	賃貸(30,000円/月) 【別途:敷金(2か月分)要】
家屋等状況		即入居可
物件概要	構造	①木造2階建 ②鉄骨コンクリートブロック造2階建
	築年月	①昭和41年築 ②昭和52年築
	床面積	①89.99㎡ ②75.35㎡
	敷地面積	229.28㎡
	トイレ	浄化槽
	駐車場有無	無(但し、近隣に月極2000円にて屋根付き駐車場有)
	都市計画法の制限	都市計画区域外
	特記事項	風呂はオーナー宅の浴室を借用・賃貸範囲は2LDK・ペット不可・2階から海が見えます
入居状況	令和8年3月より空き家	
学校までの距離	土庄小学校・土庄中学校まで4.1km(通学支援有)	
地域の特徴	町の中心部へは車で約15分です。土庄港にも近いので、島外へ出かける際にも便利です。	

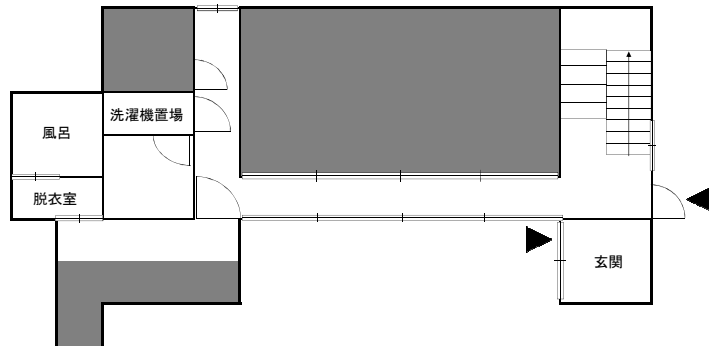
物件写真



海

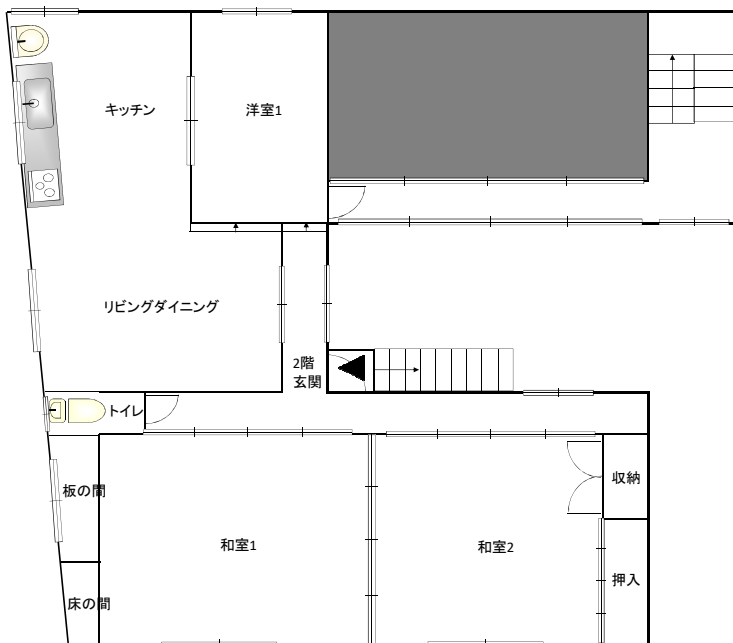


▲ ※建物への入口



1階

※色付き範囲は対象外



2階