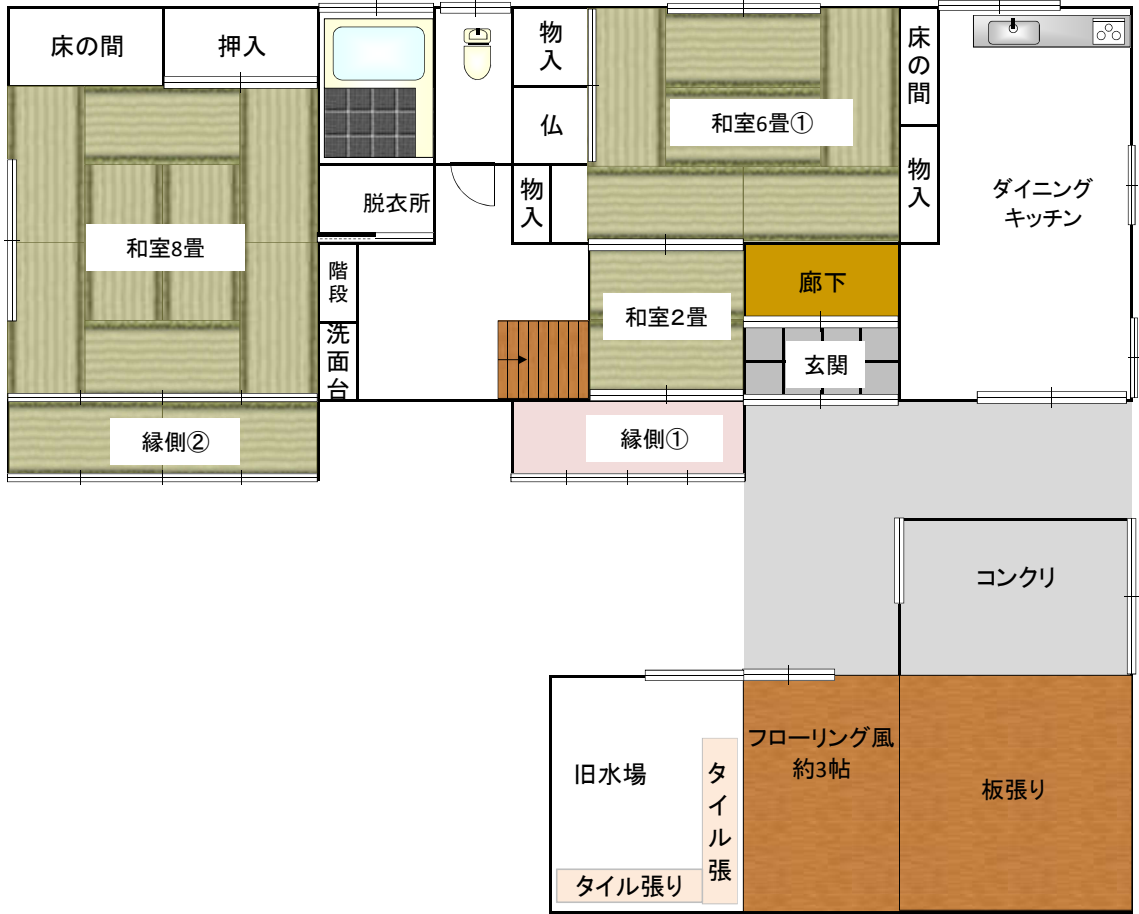


様式第1号（第2条関係）

土庄町空き家バンク登録台帳		
物件No.	NO. 447	
ホームページ登録年月	令和7年7月	
物 件	所在地	土庄町寺東
	構造	居宅：木造2階建て 離れ：木造2階建て 物置：木造平屋建て
	床面積	居宅：96.27㎡ 離れ：55.17㎡ 物置：49.58㎡ ※上記は登記上の記載のため、実際とは異なる可能性があります
	築年	居宅：昭和28年築（増築あり／時期不明） 離れ：昭和29年築、昭和39年増築 物置：不明
	敷地面積	187.48㎡
賃貸料等 （売買等）	賃貸・売買	売買
	条件	売買額：600万円
その他	トイレ	水洗（浄化槽）
	入居状況	令和6年3月から空き家
	家屋等状況	即入居可
	家屋以外	駐車場なし
	土庄町の中心部に位置する物件です。公共施設や金融機関、商店も近くにあるので、生活面で非常に便利な場所にあります。	

居宅・離れ1階



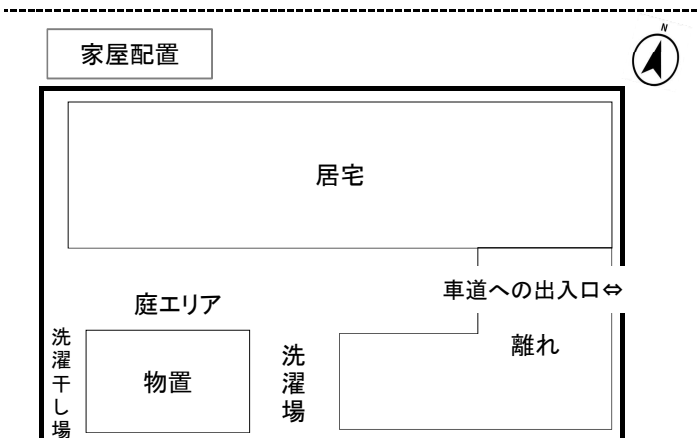
物置



居宅・離れ2階



家屋配置



# 物件写真①



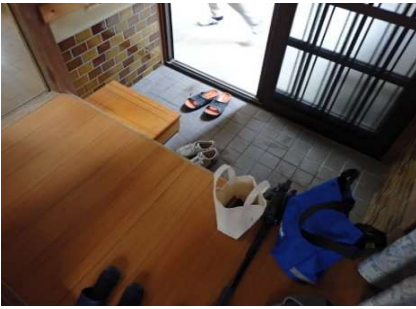
外観



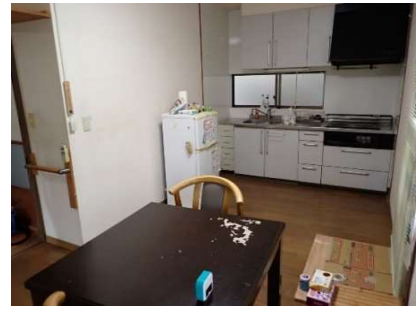
中庭



外観および車道への出入り口



玄関



ダイニングキッチン



ダイニングキッチン



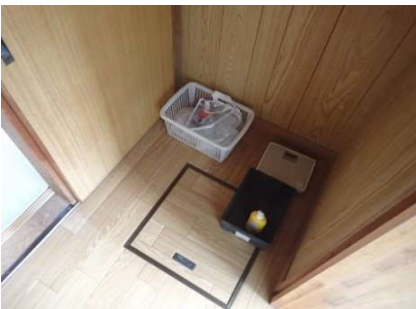
和室6畳①



縁側①



トイレ



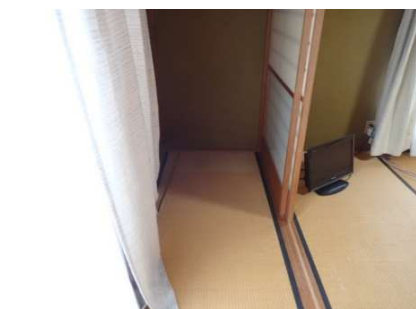
脱衣所



浴室



和室8畳



縁側②



2階 和室6畳②



2階 和室6畳③

## 物件写真②



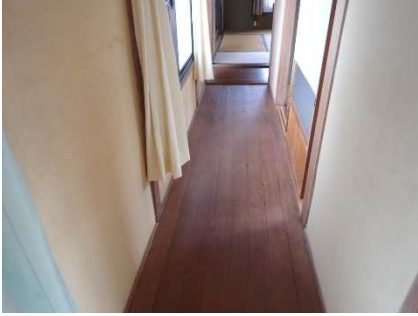
2階トイレ



2階 和室4.5畳



2階 和室6畳④



2階廊下②



離れ1階コンクリ



離れ1階板張り



離れ1階フローリング風



離れ1階旧水場



洗濯場



洗濯場



物置



物置



洗濯干し場



2階外観