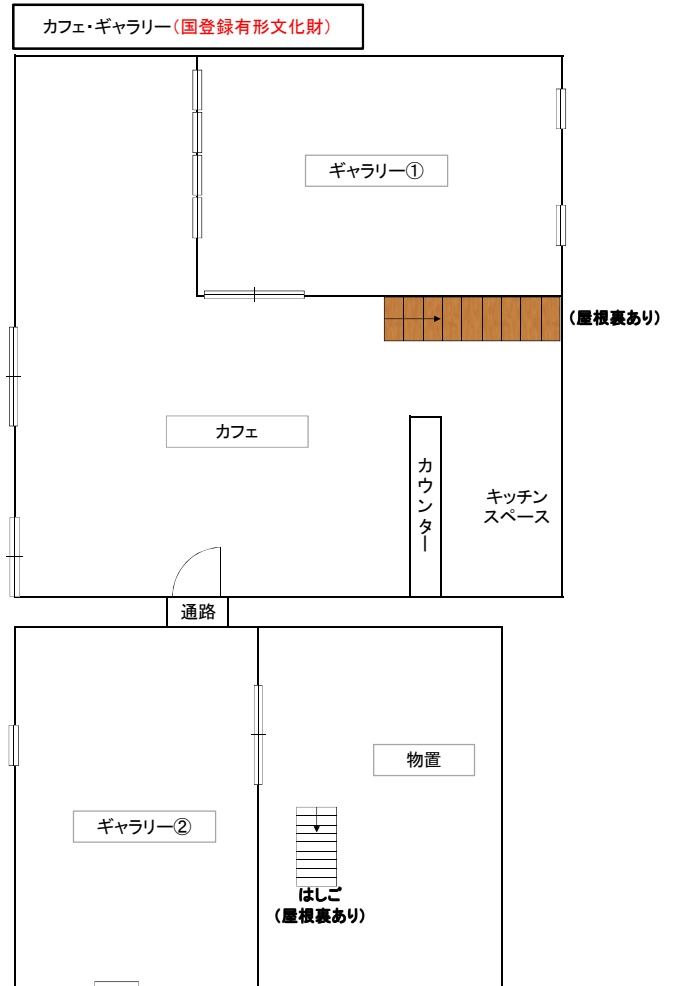
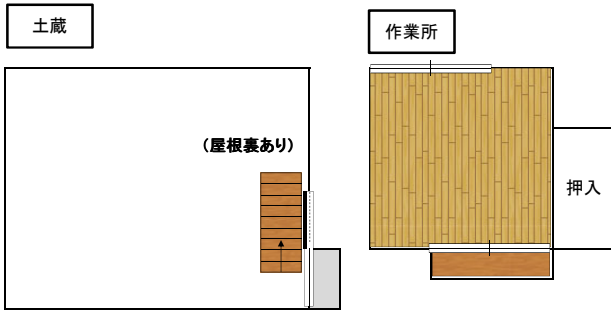
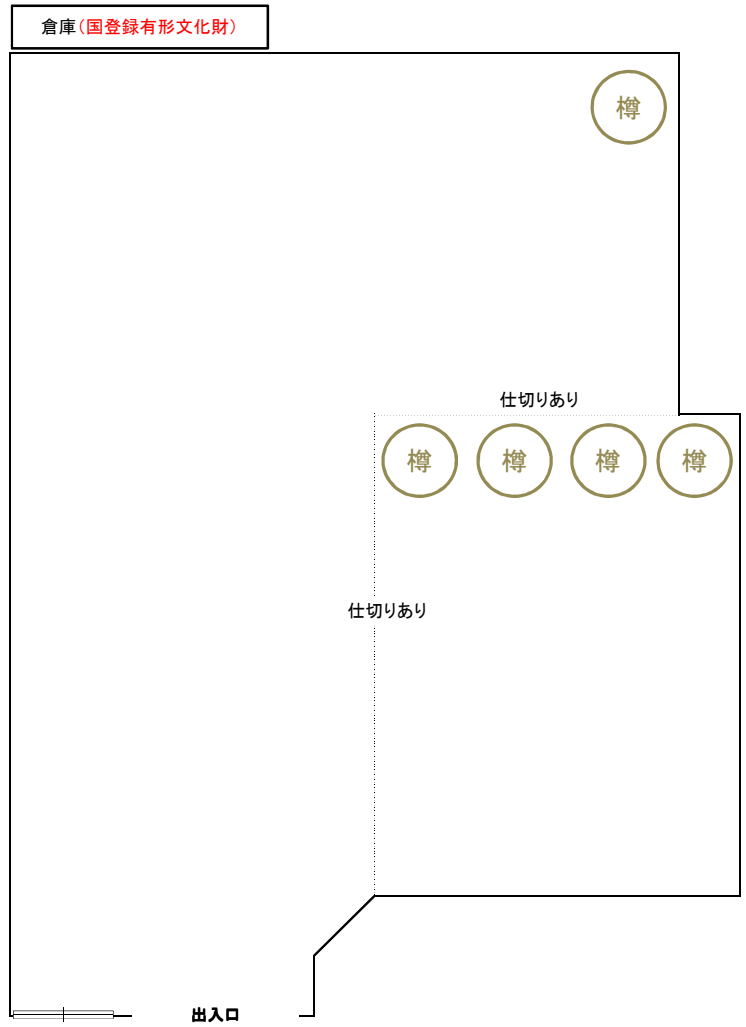
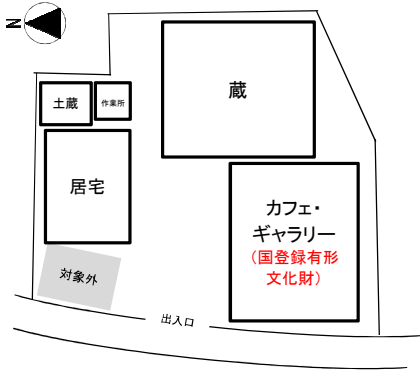


土庄町空き家バンク登録台帳		
物件No.	NO. 4 4 4	
ホームページ登録年月	令和7年7月	
物 件	所在地	土庄町大部（おおべ）
	構造	居宅：木造平屋建て カフェ：木造平屋建て 蔵：木造平屋建て 土蔵：木造平屋建て 作業室：木造平屋建て
	床面積	居宅：81.19㎡ カフェ：112.49㎡ 蔵：142.55㎡ 土蔵：16.52㎡ 作業室：9.92㎡
	築年	居宅：建築年不明（改築時期不明） カフェ：建築年不明（改築時期不明） 蔵：建築年不明 土蔵：建築年不明 作業室：建築年不明
	敷地面積	809.48㎡
賃貸料等 （売買等）	賃貸・売買	売買
	条件	売買額：2,000万円
その他	トイレ	浄化槽
	入居状況	現在入居中（退居時期未定）
	家屋等状況	退去後、即入居可能
	家屋以外	国登録有形文化財が含まれるため、売買等に際し、手続きが必要になる場合があります。
	土庄町の北部に位置し、町の中心部へは車で約20分の物件です。近くに海水浴場があり自然の豊かな場所です。	



物件写真① 居宅



外観 玄関



玄関



玄関



ダイニングキッチン



キッチン



和室6畳①



和室6畳①及び廊下



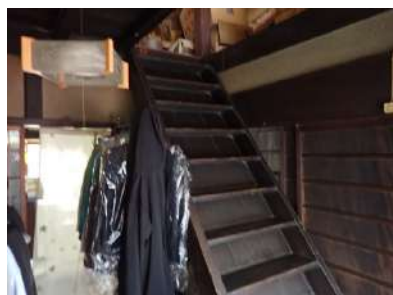
廊下



和室6畳②及び和室6畳①



和室6畳②



洋室3帖



和室4.5畳



屋根裏



浴室



トイレ

物件写真② カフェ・ギャラリー(国登録有形文化財)



カフェ入口



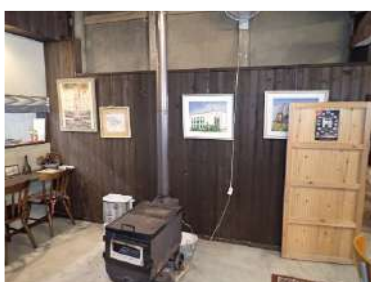
カフェスペース



カフェスペース



カフェスペース



カフェスペース



カフェスペース



ギャラリー①



ギャラリー①



キッチンスペース上 屋根裏



ギャラリー①上 屋根裏



ギャラリー②



ギャラリー②



物置



物置上 屋根裏



物置上 屋根裏

物件写真③ 倉庫(国登録有形文化財)、土蔵、作業所



倉庫 入口



倉庫



倉庫



倉庫



倉庫



倉庫



倉庫



土蔵



土蔵



土蔵 屋根裏



土蔵 屋根裏



作業所



出入口付近 外観



カフェ側 外観



倉庫側 外観