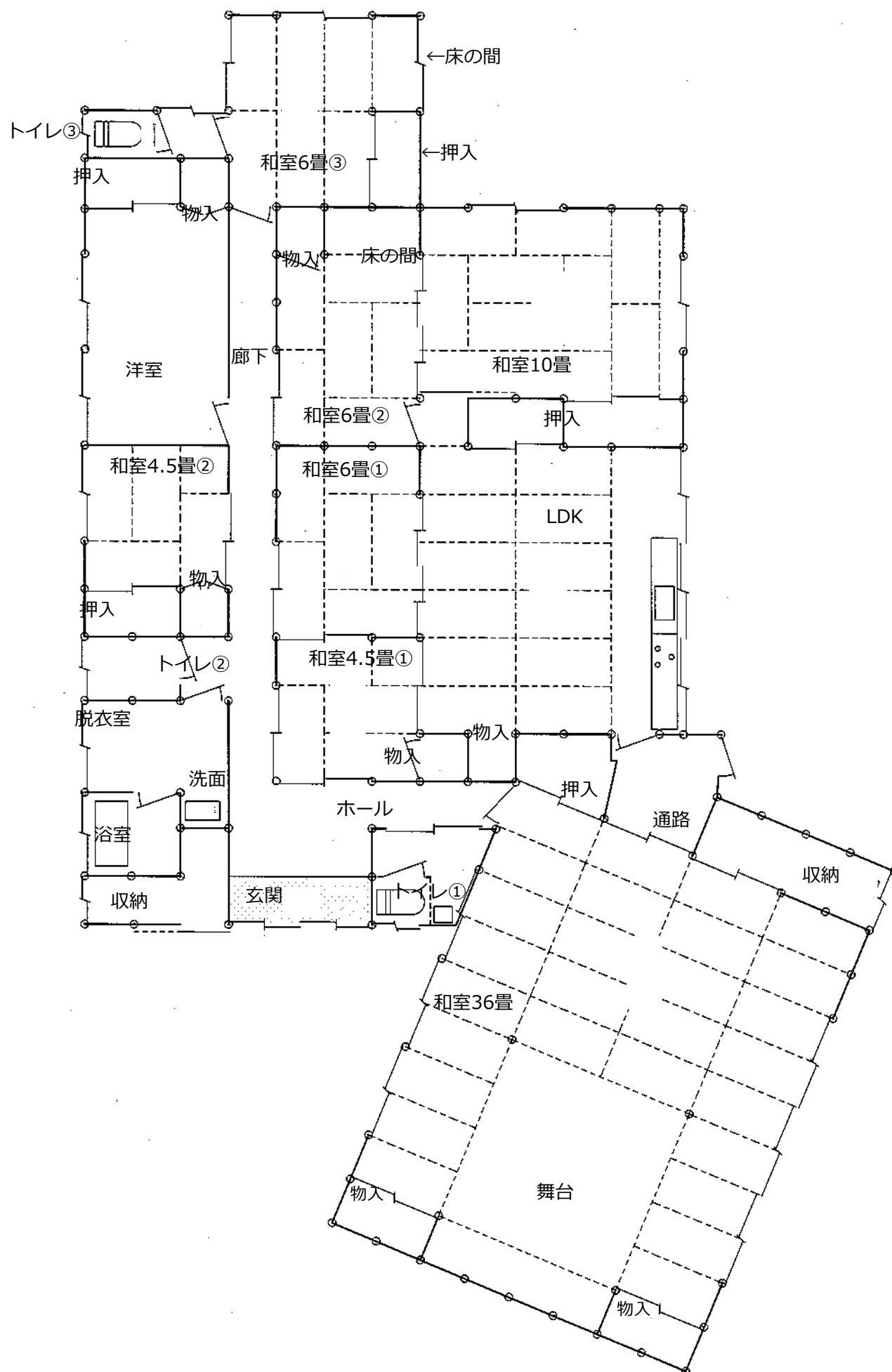


様式第 1 号（第 2 条関係）

土庄町空き家バンク登録台帳		
物件No.		N0. 4 2 0
ホームページ登録年月		令和 7 年 2 月
物 件	所在地	土庄町大木戸（おおき ど）
	構造	木造平家建て
	床面積	2 3 3 . 6 4 m ²
	築年	昭和 4 5 年築 昭和 4 5 年及び昭和 5 5 年増築
	敷地面積	4 4 9 . 7 4 m ²
賃貸料等 （売買等）	賃貸・売買	売買
	条件	売買額： 4 7 0 万円
その他	トイレ	水洗（浄化槽）
	入居状況	令和 2 年頃より空き家
	家屋等状況	大規模程改修必要
	家屋以外	敷地内畑あり
	小豆島の玄関口である土庄港へ近く、土庄町の中心部に位置する物件です。公共施設や金融機関、商店も近くにあるので、生活面で非常に便利な場所にあります。	



物件写真①



外観



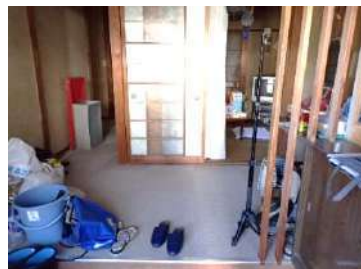
外観



玄関



玄関



ホール



和室4.5畳①



LDK



LDK(キッチン)



和室6畳②



和室10畳



廊下



和室6畳③



洋室



和室4.5畳②



和室36畳及び舞台

物件写真②



和室36畳及び舞台



和室36畳及び舞台



通路(和室36畳とキッチンの間)



トイレ②



トイレ②



脱衣所



浴室



玄関横収納



家屋裏 畑



家屋裏 畑