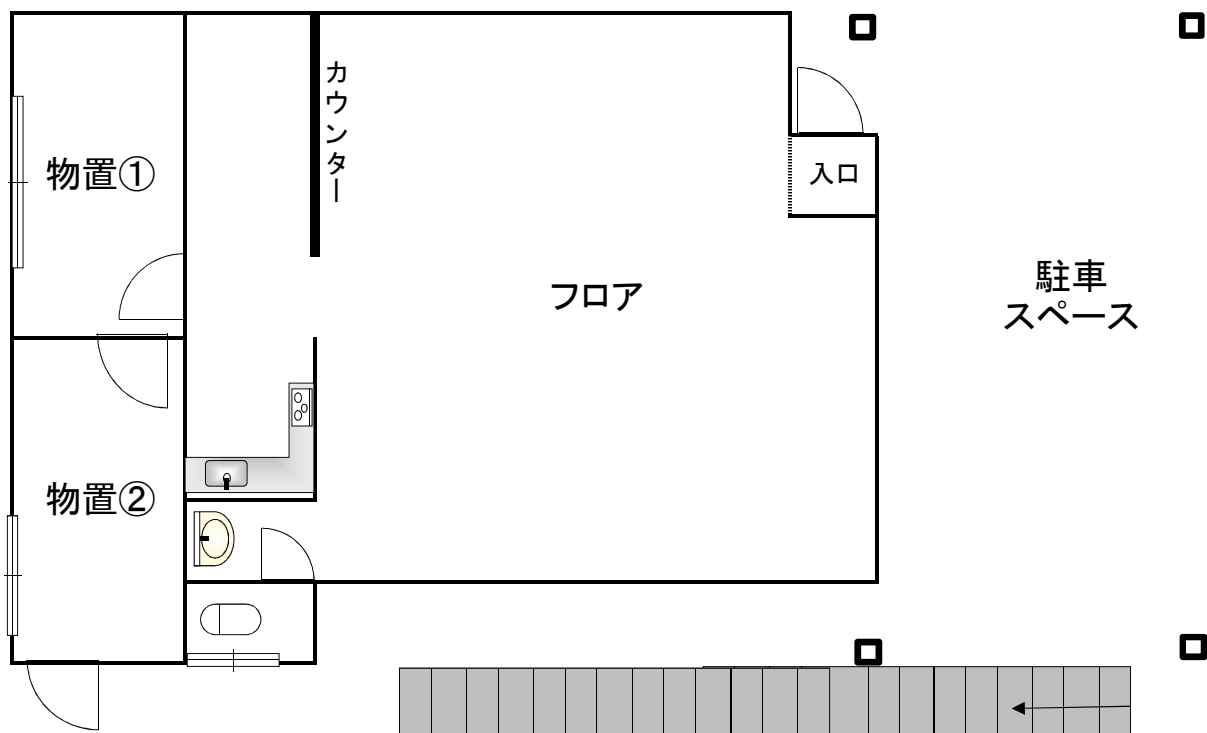


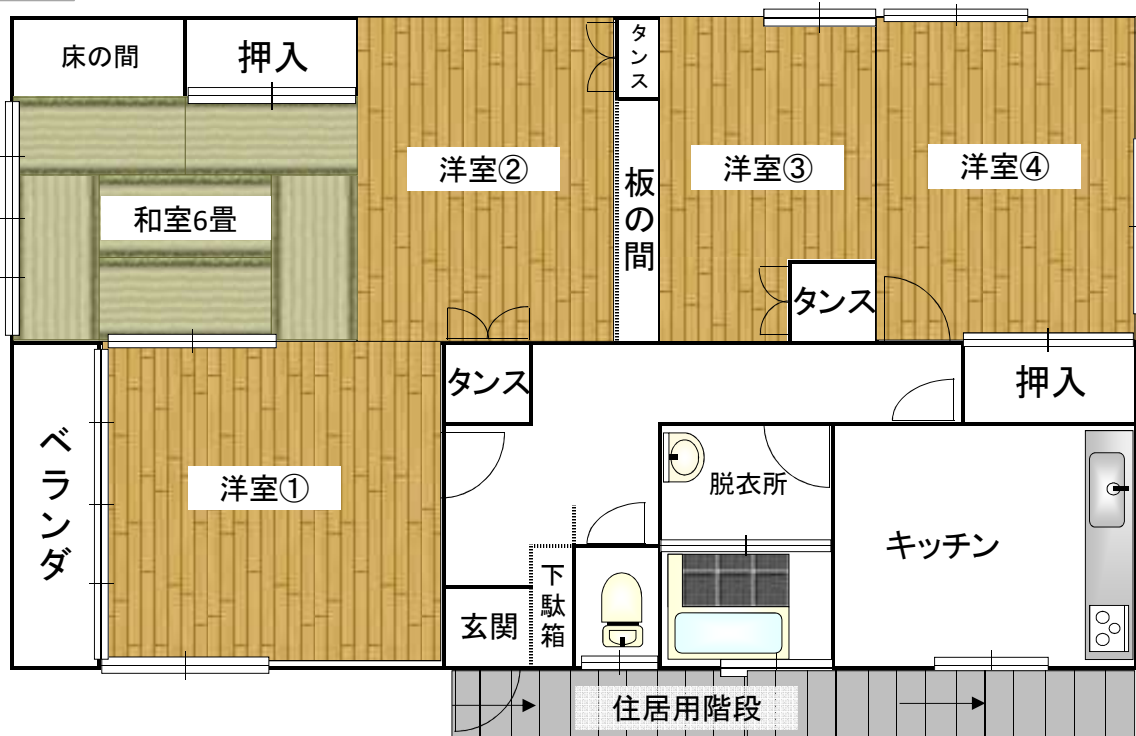
様式第 1 号（第 2 条関係）

土庄町空き家バンク登録台帳		
物件No.		NO. 4 0 0
ホームページ登録年月		令和 6 年 9 月
物 件	所在地	土庄町大木戸（おおきど）
	構造	鉄骨ブロック造 2 階建て
	床面積	1 5 0 . 9 4 m <sup>2</sup>
	築年	昭和 5 6 年新築 昭和 5 8 年 1 階一部増築
	敷地面積	1 2 6 . 9 3 m <sup>2</sup>
賃貸料等 （売買等）	賃貸・売買	売買
	条件	売買額：9 9 5 万円
その他	トイレ	水洗
	入居状況	令和 6 年 5 月から空き家
	家屋等状況	小規模改修必要
	家屋以外	駐車可能なスペース有
	小豆島の玄関口である土庄港へ近く、土庄町の中心部に位置する物件です。公共施設や金融機関、商店も近くにあるので、生活面で非常に便利な場所にあります。	

1階



2階



# 物件写真① 1階店舗部分



外観



外観



1階店舗入り口



1階店舗入り口



外観(側面)



外観(側面)



フロア



フロア



カウンター



キッチン



洗面台



トイレ



物置①



物置②



物置②



## 物件写真② 2階住居部分



住居用外階段



住居玄関



洋室①



和室6畳



和室6畳



洋室②



洋室③



洋室③



洋室④



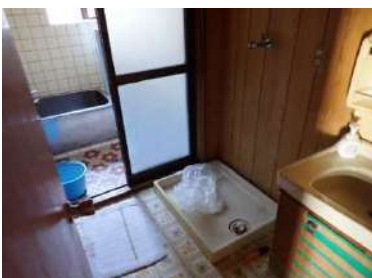
洋室④



キッチン



リビング



脱衣所



浴室



トイレ