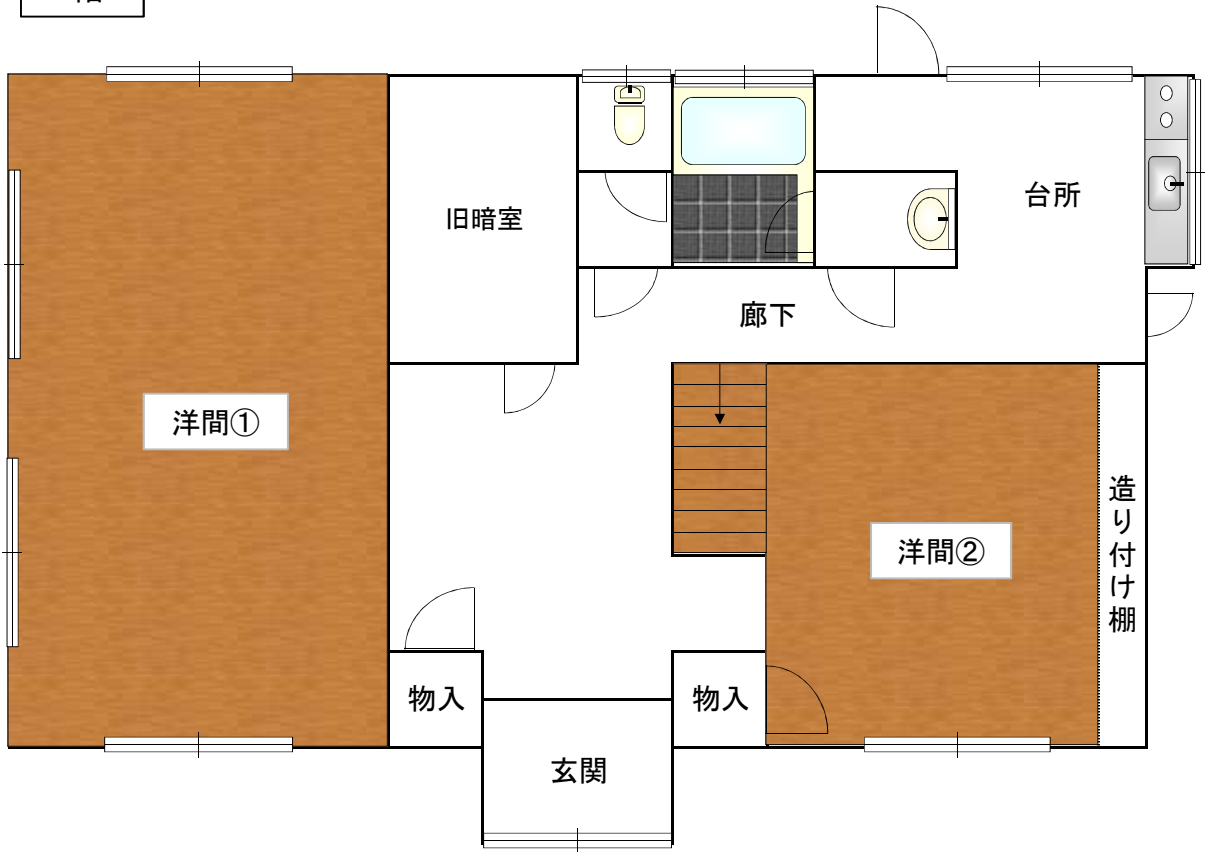


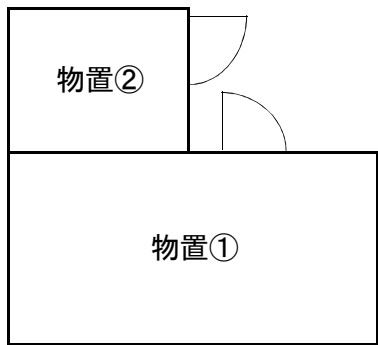
様式第 1 号 (第 2 条関係)

土庄町空き家バンク登録台帳		
物件No.	NO. 391	
ホームページ登録年月	令和6年7月	
物 件	所在地	土庄町柳 (やなぎ)
	構造	木造2階建て
	床面積	129.10㎡
	築年	昭和50年
	敷地面積	290.89㎡
賃貸料等 (売買等)	賃貸・売買	売買
	条件	売買額：320万円 現状有姿のまま引き渡し
その他	トイレ	簡易水洗
	入居状況	平成18年頃より空き家
	家屋等状況	大規模程度改修必要
	家屋以外	駐車場あり
	町の中心部へは車で約15分です。土庄港にも近い ため、島外へ出かける際にも便利です。	

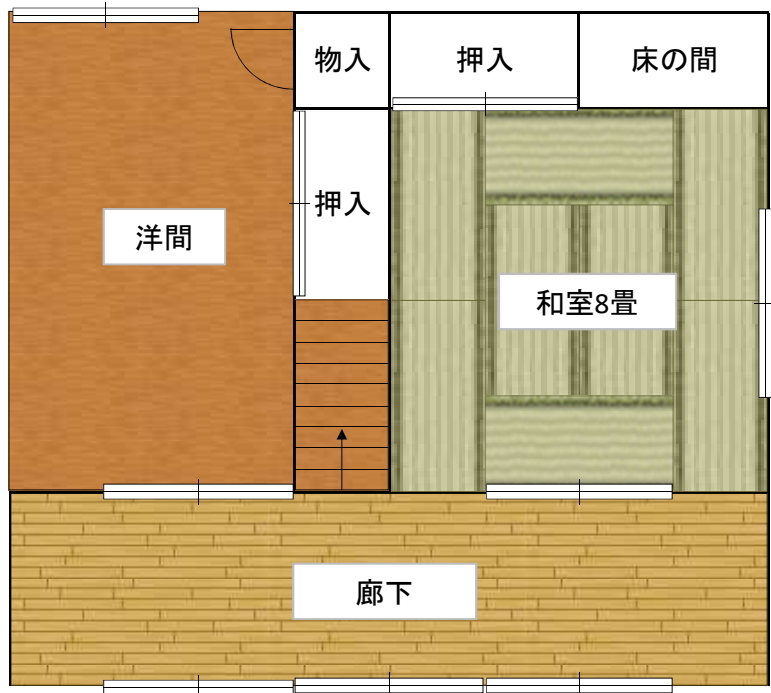
1階



物置



2階



# 物件写真①



外観



外観



玄関



玄関



洋間①



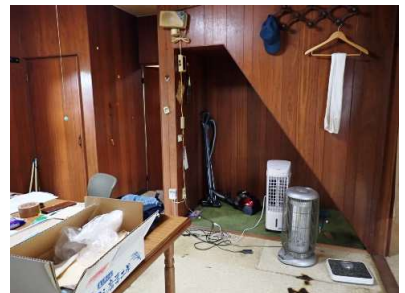
洋間①



旧暗室



洋間②



洋間②



台所



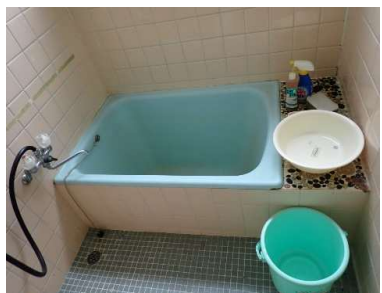
台所



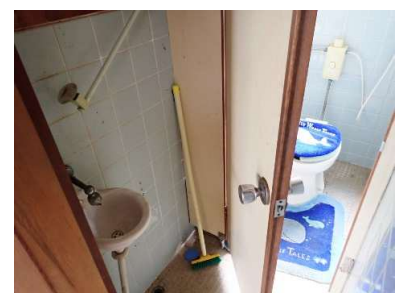
廊下



洗面台



浴室



トイレ

## 物件写真②



トイレ



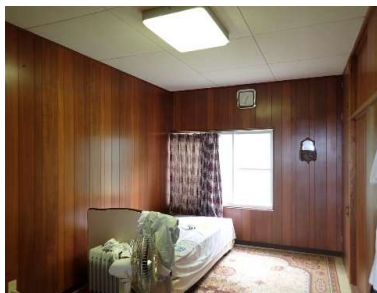
2階から見た階段



2階廊下



2階廊下



2階洋間



2階洋間



2階和室8畳



2階和室8畳



物置①



物置①



物置②



物置外観



玄関前庭