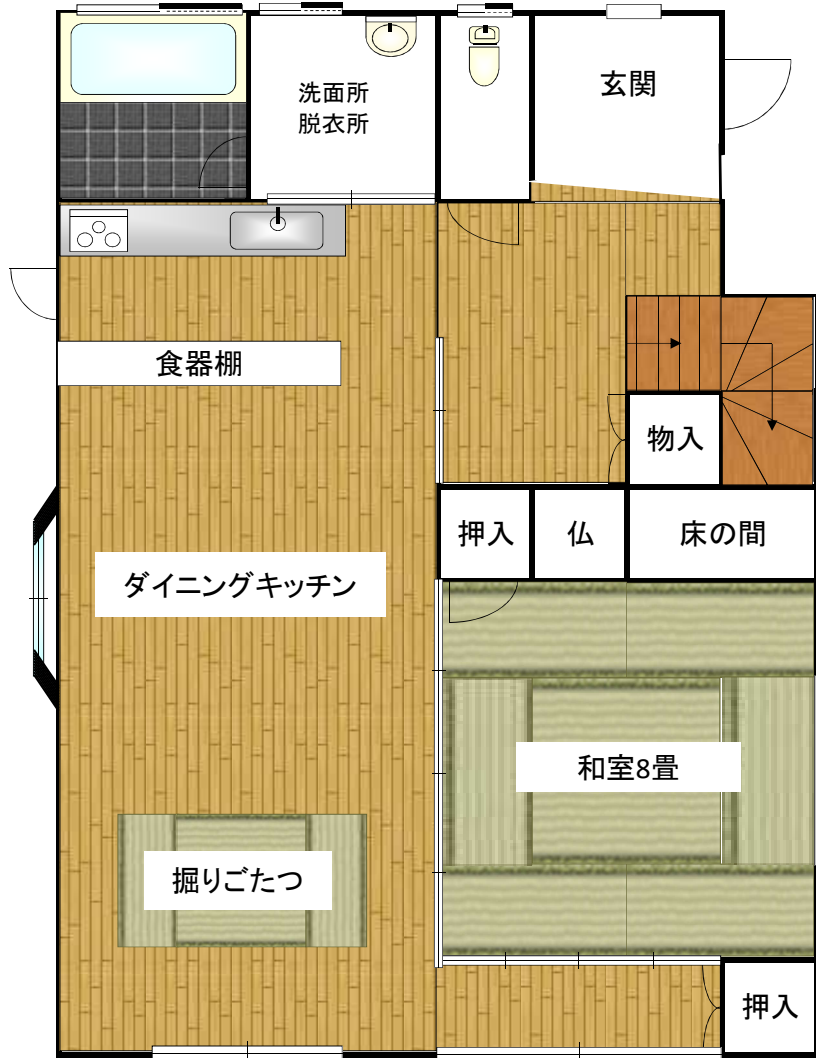


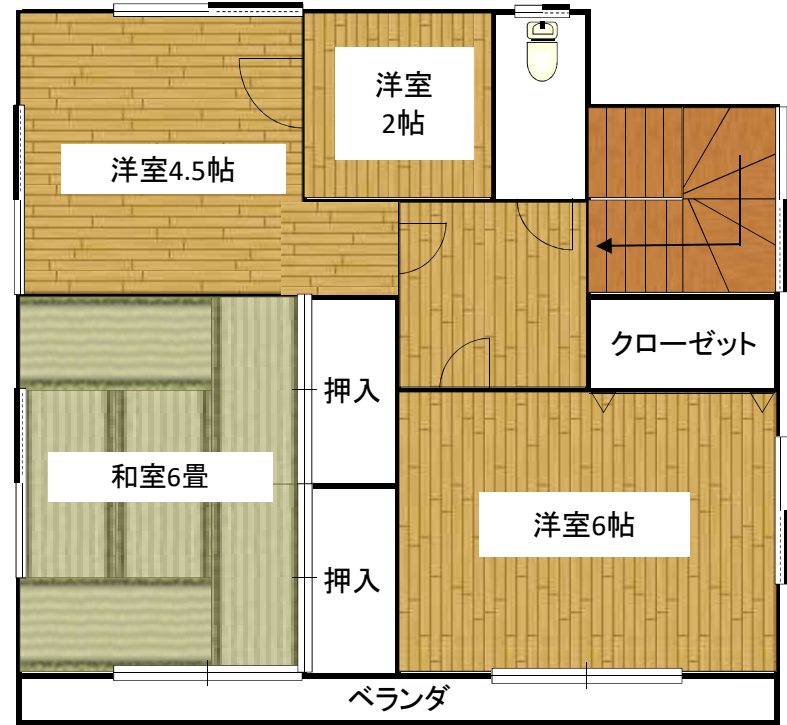
様式第 1 号 (第 2 条関係)

土庄町空き家バンク登録台帳		
物件No.	NO. 3 5 9	
ホームページ登録年月	令和 5 年 1 2 月	
物 件	所在地	土庄町千軒 (せんげ)
	構造	木造 2 階建て
	床面積	1 2 5 . 4 4 m ²
	築年	平成 6 年
	敷地面積	2 2 2 . 7 3 m ²
賃貸料等 (売買等)	賃貸・売買	売買 ※仲介業者から連絡事項あり
	条件	売買 : 7 5 0 万円
その他	トイレ	水洗 (浄化槽)
	入居状況	令和 5 年 1 1 月より空き家
	家屋等状況	即入居可能
	家屋以外	<ul style="list-style-type: none"> ・ 駐車場あり ・ 裏庭、倉庫があり
	<p>町の中心部へは車で約 1 5 分です。土庄港にも近いいため、島外へ出かける際にも便利です。</p>	

1階



2階



物件写真①



外観



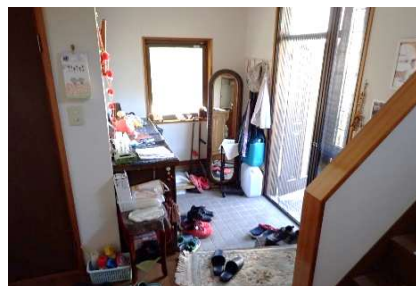
外観



駐車スペース



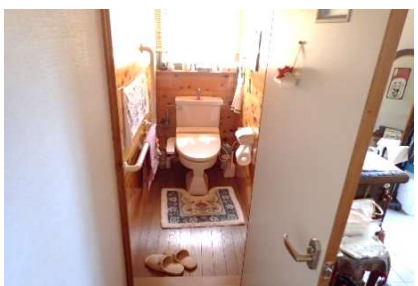
玄関



玄関



玄関



1階トイレ



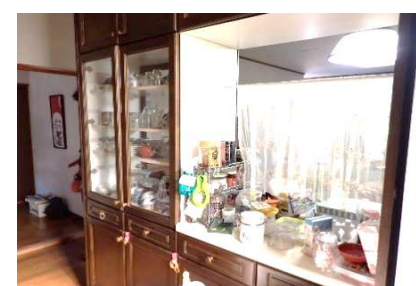
洗面所・脱衣所



浴室



キッチン



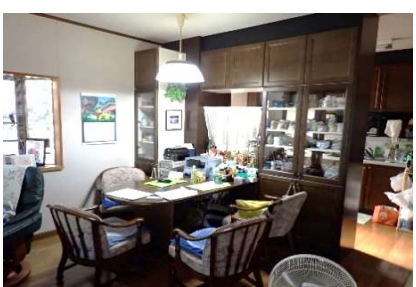
キッチン



ガス台



ダイニング



ダイニング



ダイニング

物件写真②



掘りごたつ



和室8畳



廊下



階段・物入れ



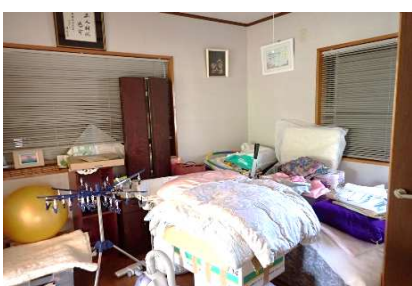
洋室6帖



洋室6帖



洋室4.5帖



洋室4.5帖



洋室2帖



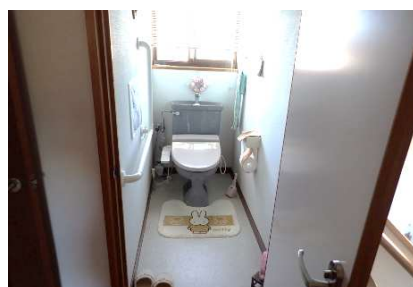
和室6畳



和室6畳



ベランダ



2階トイレ



庭



庭