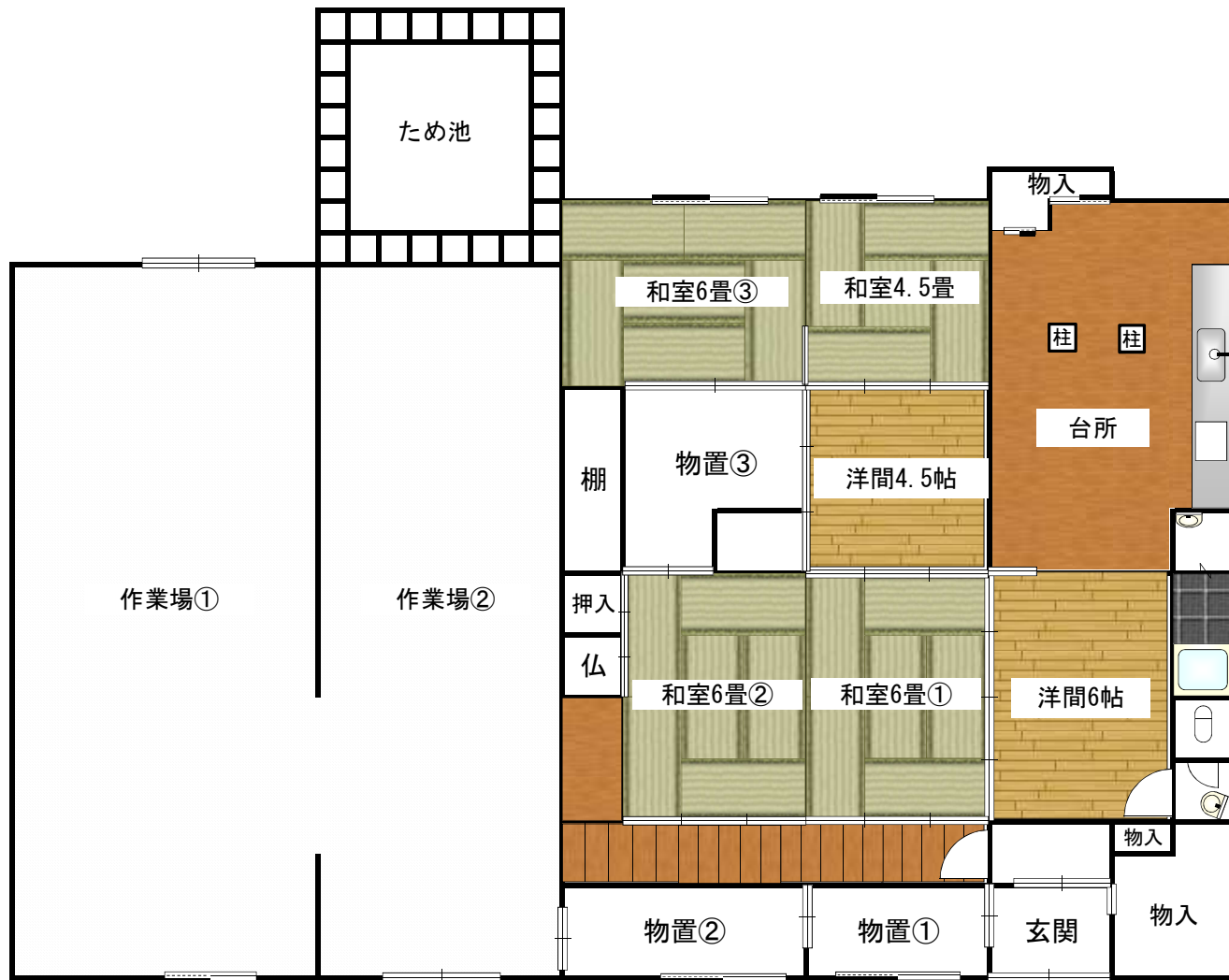


様式第1号（第2条関係）

土庄町空き家バンク登録台帳		
物件No.	N0. 3 5 2	
ホームページ登録年月日	令和5年11月	
物 件	所在地	小部（こべ）
	構造	木造平屋建て
	延床面積	83.96㎡
	築年月	・明治40年築（推定） ・昭和42年増築
	敷地面積	224.45㎡
賃貸料等 （売買等）	賃貸・売買	売買
	条件	売買額：30万円 ※現状引き渡し
その他	トイレ	汲み取り
	入居状況	平成12年頃より空き家
	家屋等状況	空き家期間が長く、一部床が柔らかい部分があるなど大規模程度の改修が必要かと思われます。
	家屋以外	・駐車場なし ・倉庫があり、廃材が多く残っている。
	土庄町の北部に位置し、町の中心部へは、車で約30分、周辺は、海・山があり、自然豊かで静かな場所です。屋内に社がありますが、撤去済みです。	



物件写真①



外観



外観



玄関



玄関



玄関



廊下



洋間6帖



洋間6帖



手洗い



トイレ



和室6畳①及び②



和室6畳①及び②



和室6畳②



洋間4.5帖

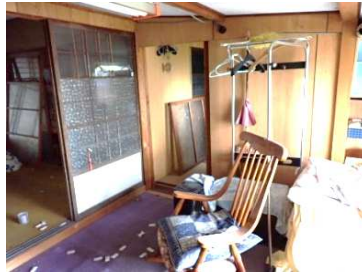


洋間4.5帖

物件写真②



物置③



和室4.5畳



和室4.5畳



和室6畳③



台所



台所



台所



ガス台



風呂



洗面所、脱衣所



物置①



物置②



作業場①



作業場②



ため池