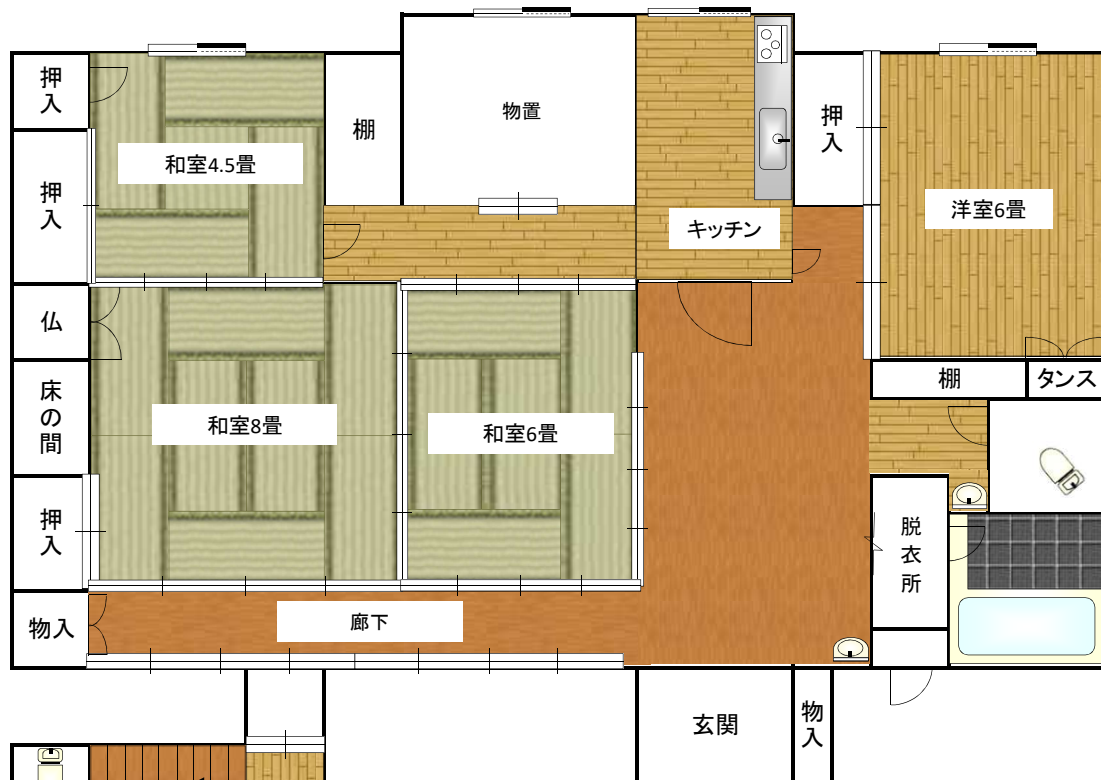


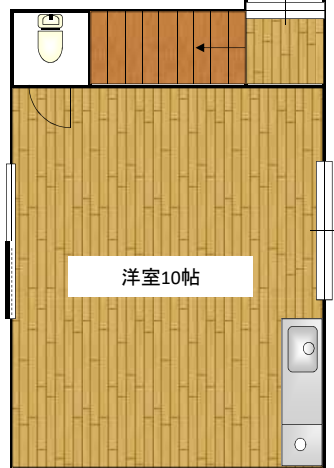
様式第1号（第2条関係）

土庄町空き家バンク登録台帳		
物件No.	NO. 348	
ホームページ登録年月	令和5年10月	
物 件	所在地	土庄町千軒（せんげ）
	構造	① 木造平屋建て【母屋】 ② 木造2階建て【離れ】
	床面積	① 118.65㎡ ② 43.32㎡
	築年	① 昭和34年、昭和45年（増築） ② 平成10年
	敷地面積	295.07㎡
賃貸料等 （売買等）	賃貸・売買	賃貸
	条件	賃貸：60,000円 【別途、敷金（2か月分）、礼金（1か月分）、仲介手数料（1か月＋税）要】
その他	トイレ	浄化槽（水洗）
	家屋等状況	即入居可能
	家屋以外	<ul style="list-style-type: none"> ・駐車場あり（軽自動車1台可） ・移住者の方を優先に契約希望 ・ペット飼育可（掃除必須）
	町の中心部へは車で約15分です。土庄港にも近い ため、島外へ出かける際にも便利です。	

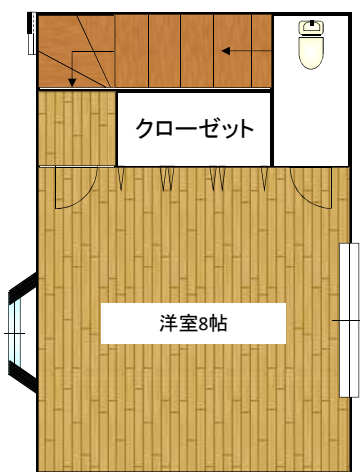
母屋



離れ1階



離れ2階



物件写真 母屋①



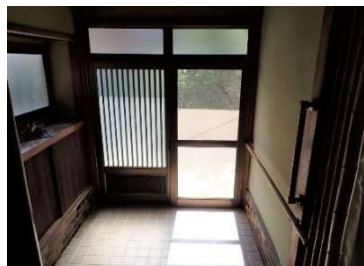
外観



外観



駐車スペース



玄関



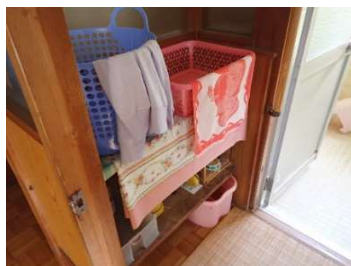
玄関



廊下



洗面所



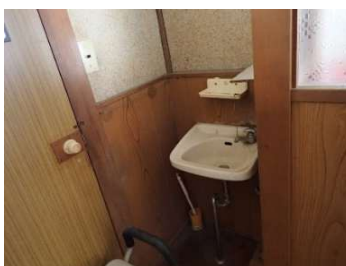
脱衣所



浴室



トイレ



手洗い場



洋室6帖



洋室6帖



和室6畳



和室6畳

物件写真 母屋②



和室8畳



和室8畳



和室4.5畳



和室4.5畳



物置



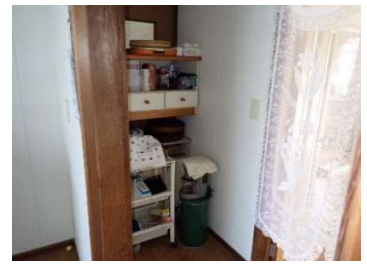
キッチン



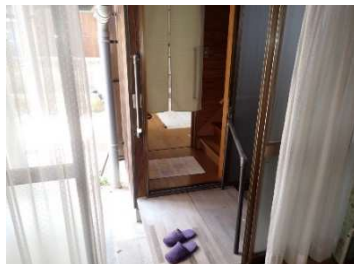
キッチン



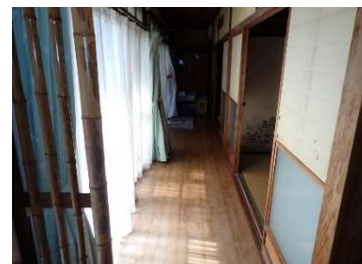
ガス台



パントリー



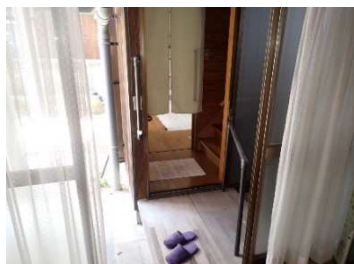
離れへの通路



廊下



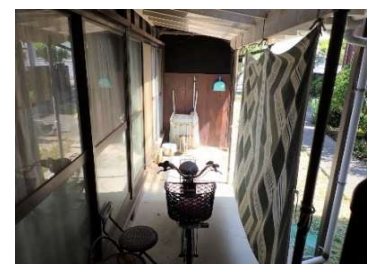
廊下



離れへの通路



通路脇



通路脇

物件写真 離れ



離れ1階



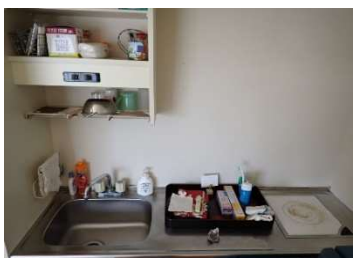
離れ1階



離れ1階



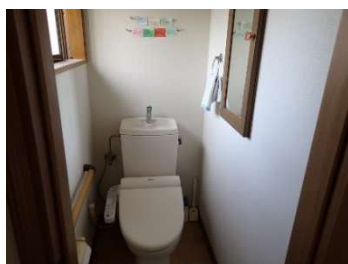
離れ1階



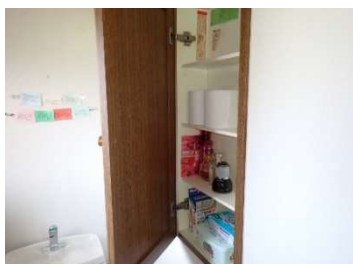
キッチン



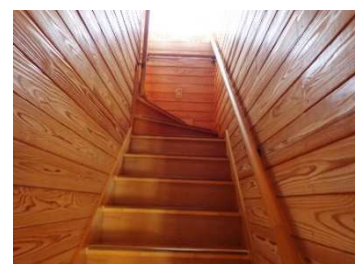
1階トイレ



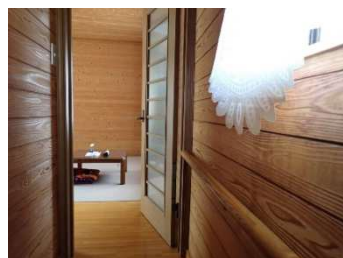
1階トイレ



1階トイレ棚



階段



2階扉



離れ2階



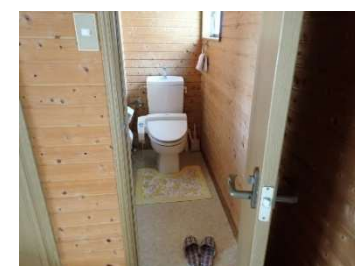
離れ2階



離れ2階



離れ2階



2階トイレ