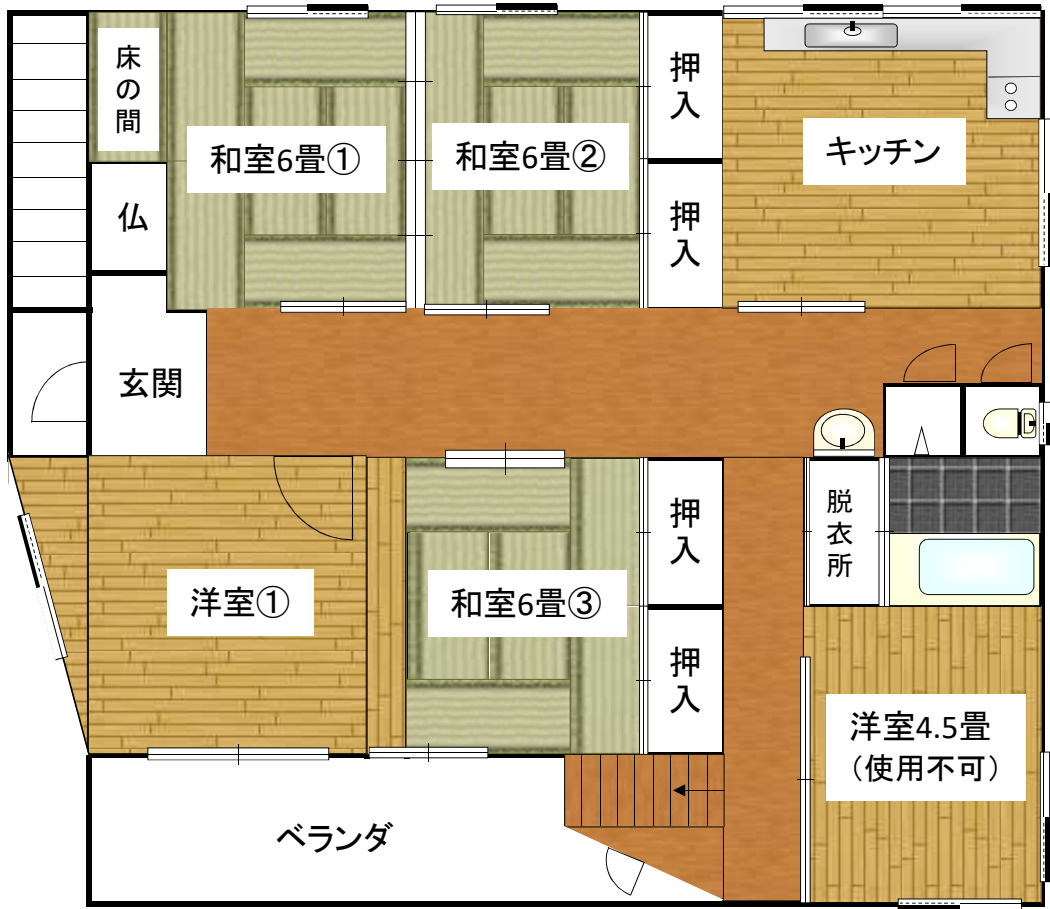


様式第1号（第2条関係）

土庄町空き家バンク登録台帳		
物件No.	NO. 3 4 6	
ホームページ登録年月	令和5年10月	
物 件	所在地	土庄町大木戸（おおきど）
	構造	鉄筋コンクリート2階建て
	床面積	105.57㎡
	築年	昭和53年
	敷地面積	180.42㎡
賃貸料等 （売買等）	賃貸・売買	賃貸 ※2階部分のみの賃貸となります
	条件	賃貸：60,000円 （水道・浄化槽・浄水器代含む） 【別途、敷金（2か月分）、礼金（1か月分）、仲介手数料（1か月+税）要】
その他	トイレ	浄化槽
	入居状況	令和4年10月より空き家
	家屋等状況	即入居可
	家屋以外	<ul style="list-style-type: none"> ・ペット飼育不可 ・屋上使用不可（洗濯干しはOK） ・洋室4.5畳は使用不可 ・駐車場は近隣に契約可能
	小豆島の玄関口である土庄港へ近く、土庄町の中心部に位置する物件です。公共施設や金融機関、商店も近くにあるので、生活面で非常に便利な場所にあります。	

2階部分のみ



物件写真①



外観



外観



入口階段



玄関



玄関



玄関



廊下



トイレ前廊下



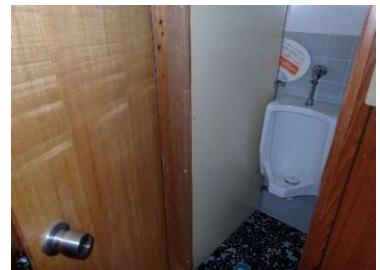
脱衣室・洗濯機置き場



浴室



トイレ



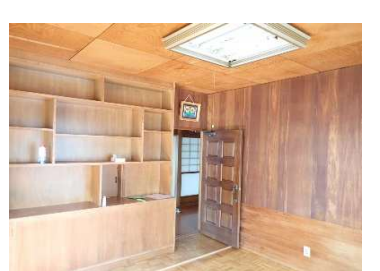
トイレ



洋室①



洋室①



洋室①

物件写真②



和室6畳①



和室6畳①



和室6畳①



和室6畳②



和室6畳②



和室6畳③



和室6畳③



洋室4.5畳(使用不可)



洋室4.5畳(使用不可)



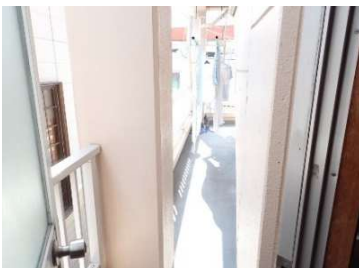
キッチン



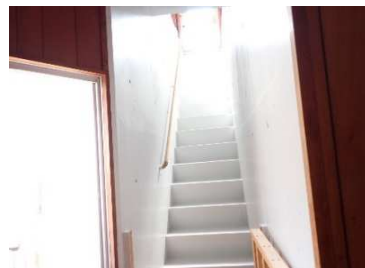
キッチン



屋上への階段



ベランダ



屋上への階段



屋上