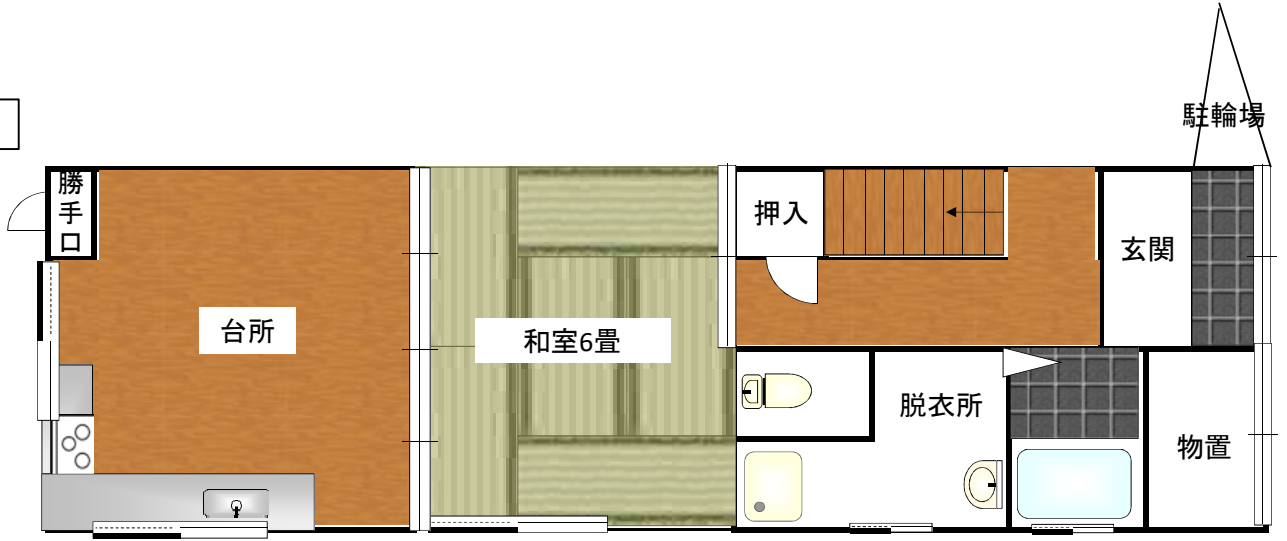


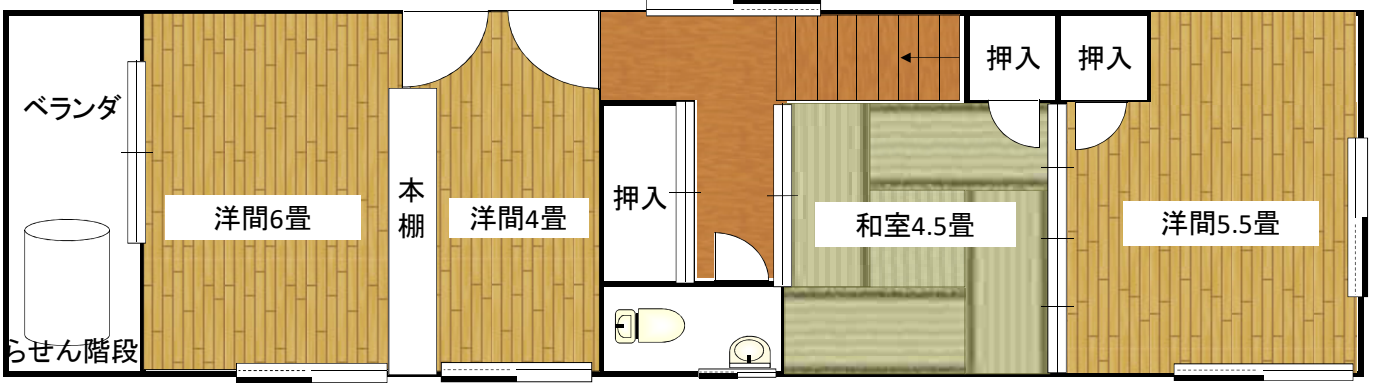
様式第 1 号 (第 2 条関係)

土庄町空き家バンク登録台帳		
物件No.	NO. 3 3 3	
ホームページ登録年月	令和 5 年 6 月	
物 件	所在地	土庄町赤穂屋 (あこや)
	構造	鉄骨コンクリート ブロック造 2 階建
	床面積	8 5 . 6 9 m <sup>2</sup>
	築年	昭和 5 5 年築
	敷地面積	5 8 . 2 2 m <sup>2</sup>
賃貸料等 (売買等)	賃貸・売買	売買
	条件	売買額 : 8 3 9 万円
その他	トイレ	浄化槽
	家屋等状況	即入居可
	家屋以外	駐車場なし
	土庄町の中心部にある物件で、家の付近には、小学校・中学校・図書館などの公共施設や商店が近くにあるので、生活面で非常に便利な立地です。	

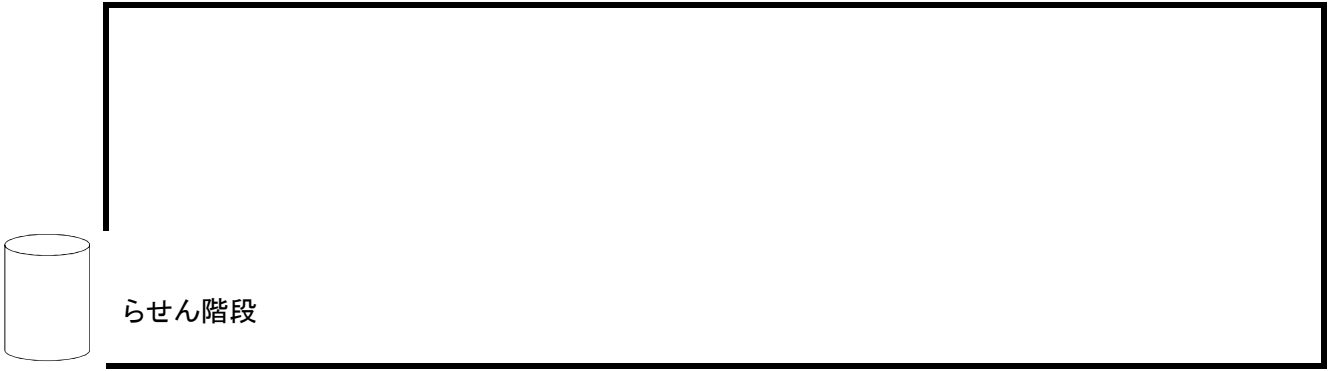
1階



2階



屋上



# 物件写真①



外観



外観



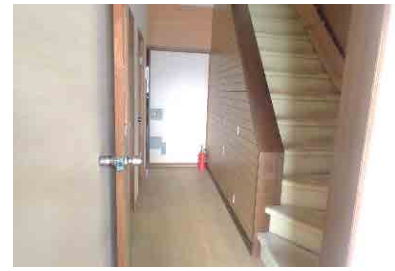
駐輪場



外観



玄関



玄関



和室6畳



和室6畳



台所



台所



台所



脱衣所



脱衣所



浴室



トイレ(1階)

## 物件写真②



和室4.5畳(2階)



和室4.5畳(2階)



和室4.5畳(2階)



洋間5.5畳(2階)



洋間5.5畳(2階)



洋間4畳(2階)



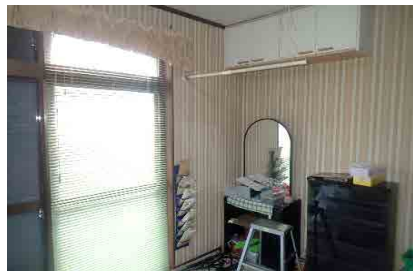
洋間4畳(2階)



洋間6畳(2階)



洋間6畳(2階)



洋間6畳(2階)



廊下(2階)



トイレ前(2階)



トイレ(2階)



屋上



屋上