

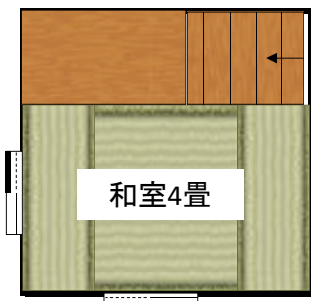
様式第1号（第2条関係）

土庄町空き家バンク登録台帳		
物件No.	NO. 3 2 6	
ホームページ登録年月	令和5年5月	
物 件	所在地	土庄町上庄（かみしょう）
	構造	木造平屋建て
	床面積	64.80㎡
	築年	昭和46年
	敷地面積	221.31㎡
賃貸料等 （売買等）	賃貸・売買	売買
	条件	売買：350万円
その他	トイレ	簡易水洗
	入居状況	平成21年ごろより空き家
	家屋等状況	・小規模程度の改修が必要
	家屋以外	軽自動車1台駐車するスペース有
	土庄町の中心部から車で約5分にあり、即入居可能な物件です。バス停も近くにあり、小・中学校などの公共施設や商店が周辺にあるので生活面で非常に便利な立地です。	

倉庫1階



倉庫2階



物件写真①



倉庫外観



母屋外観



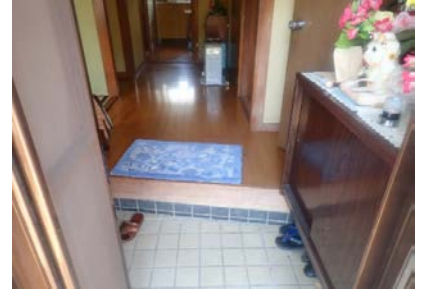
駐車スペース



母屋外観



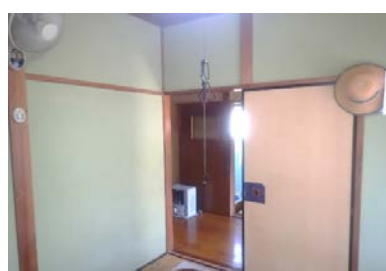
玄関



玄関



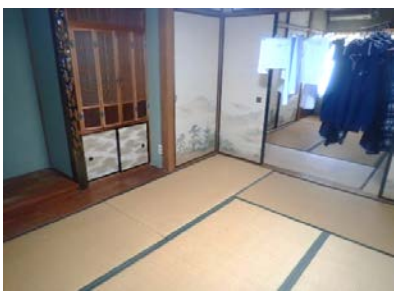
和室4.5畳①



和室4.5畳①



和室6畳①



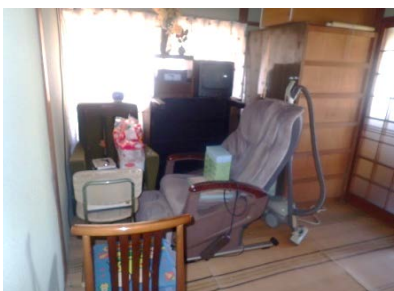
和室6畳①



和室6畳②



和室6畳②



和室4.5畳②



和室4.5畳②



台所

物件写真②



台所



台所



台所



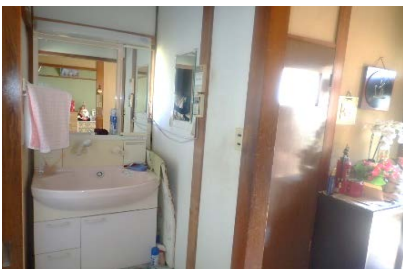
勝手口



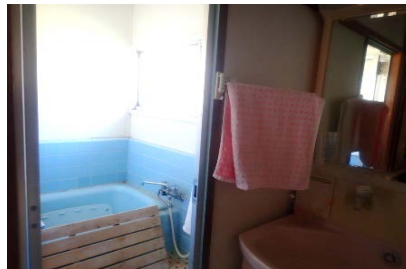
トイレ



トイレ



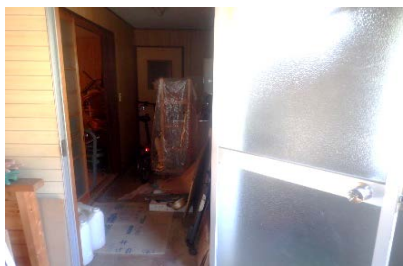
脱衣所



お風呂



お風呂



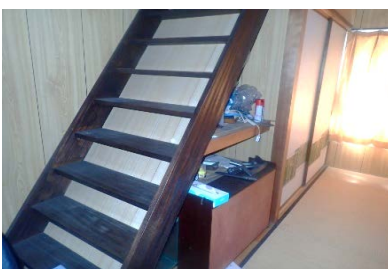
倉庫入口



倉庫通路



倉庫1階



倉庫1階



倉庫2階



倉庫2階