

様式第1号（第2条関係）

土庄町空き家バンク登録台帳		
物件No.	No.323	
ホームページ登録年月	令和5年4月	
物 件	所在地	土庄町大部（おおべ）
	構造	木造平屋建て
	床面積	63.22㎡
	築年月	昭和63年
	敷地面積	132.43㎡
賃貸料等 (売買等)	賃貸・売買	賃貸
	条件	賃貸額：45,000円/月 ※別途、敷金2か月分、礼金1か月分要
その他	トイレ	簡易水洗
	入居状況	平成26年より空き家
	家屋等状況	即入居可
	家屋以外	<ul style="list-style-type: none"> ・駐車場有り（1台程度） ・ペット不可 ・家庭菜園用の畑有り（約10坪）
	<p>土庄町の北部に位置し、町の中心部まで車で約25分。公民館、港、こども園、農協、郵便局などが近くにあります。周辺は、海・山があり、自然豊かで静かな場所です。電気温水器など修理済。</p>	



物件写真①



外観



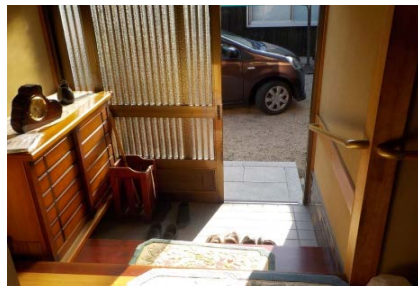
外観



外観



外観(裏)



玄関



玄関と物入れ



玄関～廊下



和室6畳①



和室6畳①



ダイニングキッチン



ダイニングキッチン



ダイニングキッチン



キッチン



キッチン



リビング～トイレの廊下

物件写真②



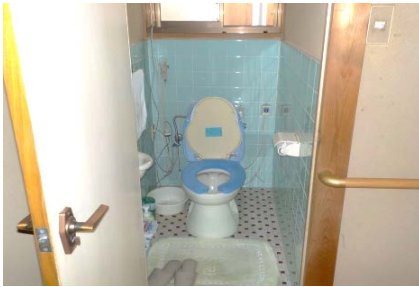
和室6畳②



和室6畳②



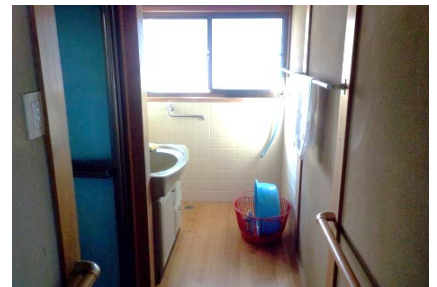
和室6畳②



トイレ



トイレ



洗面所



洗面所



洗面所



風呂