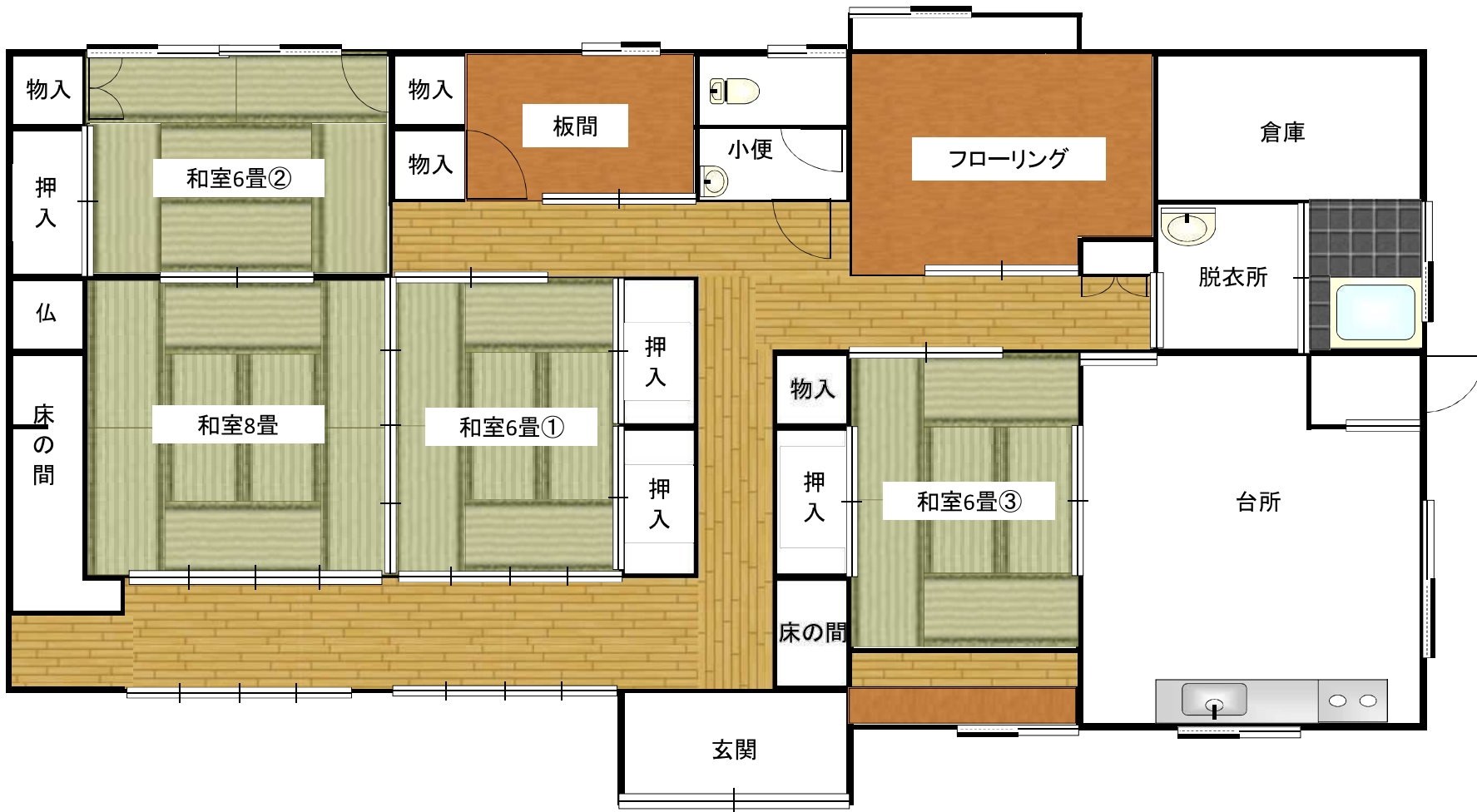


様式第1号（第2条関係）

土庄町空き家バンク登録台帳		
物件No.	No.. 3 1 4	
ホームページ登録年月日	令和4年12月	
物 件	所在地	土庄町伊喜末（いぎすえ）
	構造	木造平屋（屋根裏あり）
	床面積	158.96㎡
	築年月	昭和57年
	敷地面積	307.55㎡
賃貸料等 （売買等）	賃貸・売買	売買
	条件	売買額：750万円
その他	トイレ	水洗（浄化槽）
	入居状況	平成23年10月から空き家
	家屋状況	風呂など大規模改修必要
	家屋以外	<ul style="list-style-type: none"> <li>・駐車場については、近隣で借りることができます。</li> <li>・家庭菜園ができる庭あり</li> </ul>
	<p>町の中心部へは車で約10分、徒歩圏内で町立のこども園がある物件です。</p> <p>物件が位置する地区は、漁村と漁港の景観があり、古い地割と路地、伝統的な建造物からなる集落を有しています。部屋数が多いのが特徴です。</p>	



# 物件写真①



外観(門)



外観(倉庫)



外観



外観(庭・門)



外観(庭)



玄関



廊下



廊下



和室6畳①



和室6畳①



和室8畳



和室8畳



和室6畳②



和室6畳②



フローリング(物置)

## 物件写真②



和室6畳③



和室6畳③



フローリング



フローリング



トイレ



脱衣所



風呂



風呂



風呂



台所



台所



勝手口



階段



屋根裏



屋根裏