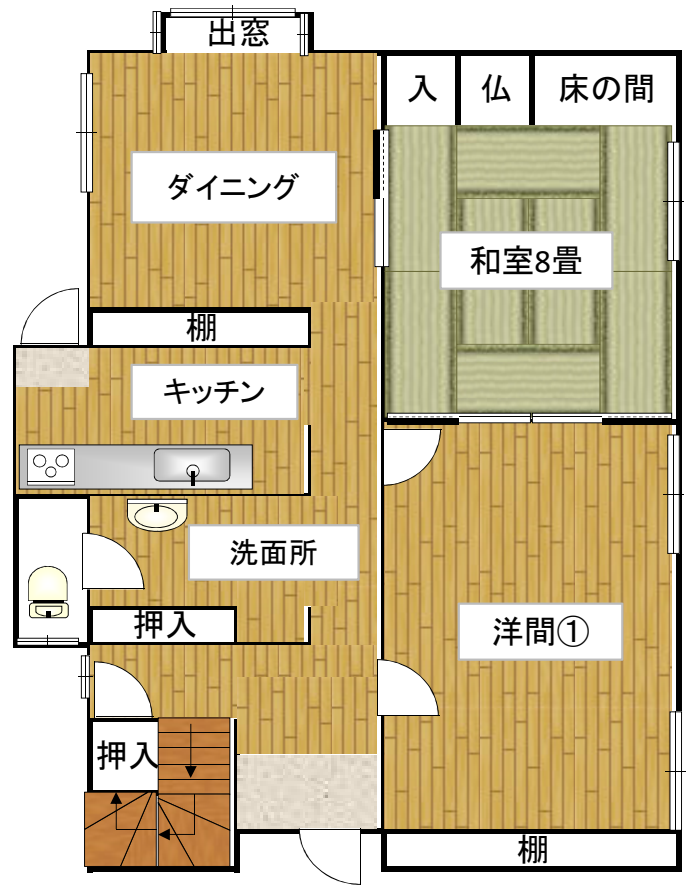


様式第1号（第2条関係）

土庄町空き家バンク登録台帳		
物件No.	NO. 290	
ホームページ登録年月	令和4年12月	
物 件	所在地	土庄町小部
	構造	木造2階建て
	床面積	143.06㎡
	築年	昭和55年
	敷地面積	369.94㎡
賃貸料等 (売買等)	賃貸・売買	売買
	条件	売買額：590万円
その他	トイレ	浄化槽
	家屋等状況	中規模改修必要
	家屋以外	家財道具多数あり
	土庄町の北部に位置し、町の中心部へは、車で約30分、周辺は、海・山があり、自然豊かで静かな場所です。 敷地が広く、駐車場もあります。	



1階



2階

# 物件写真①



外観



外観



洋間①



洋間①



洋間①(吹抜)



和室8畳



和室8畳



ダイニング



ダイニング



ダイニング



キッチン



キッチン



洗面所



洗面所

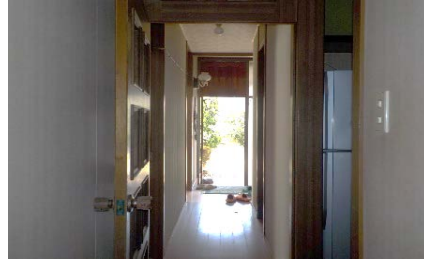


1階トイレ

## 物件写真②



階段下収納



廊下



2階トイレ



風呂



和室6畳



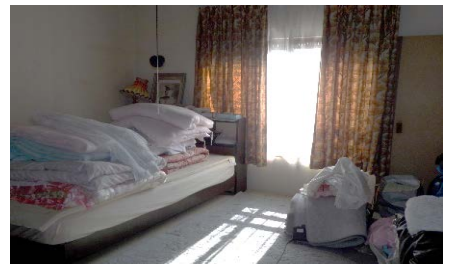
和室6畳



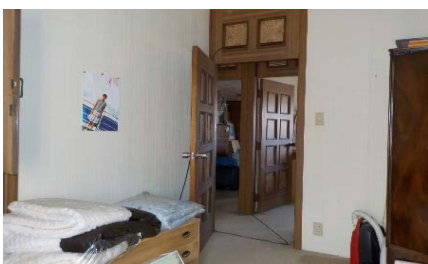
和室6畳



物置



洋間②



洋間②



洋間③



洋間③



洋間③



庭



庭