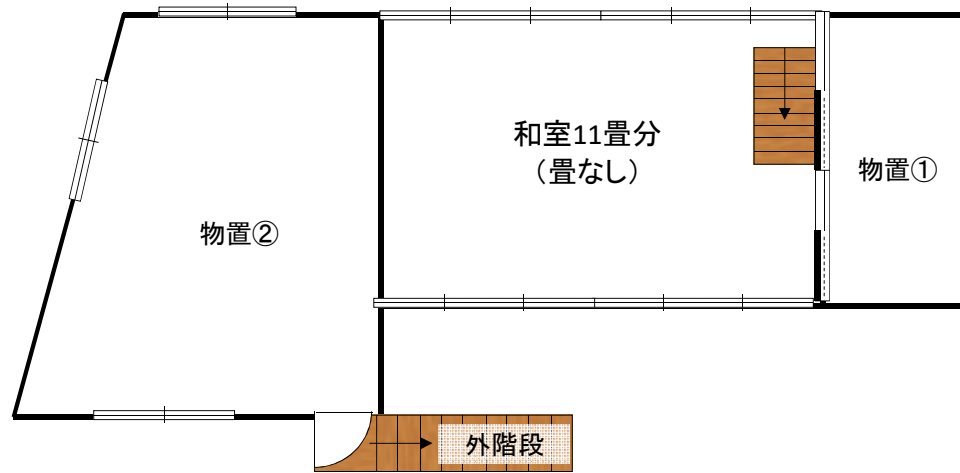
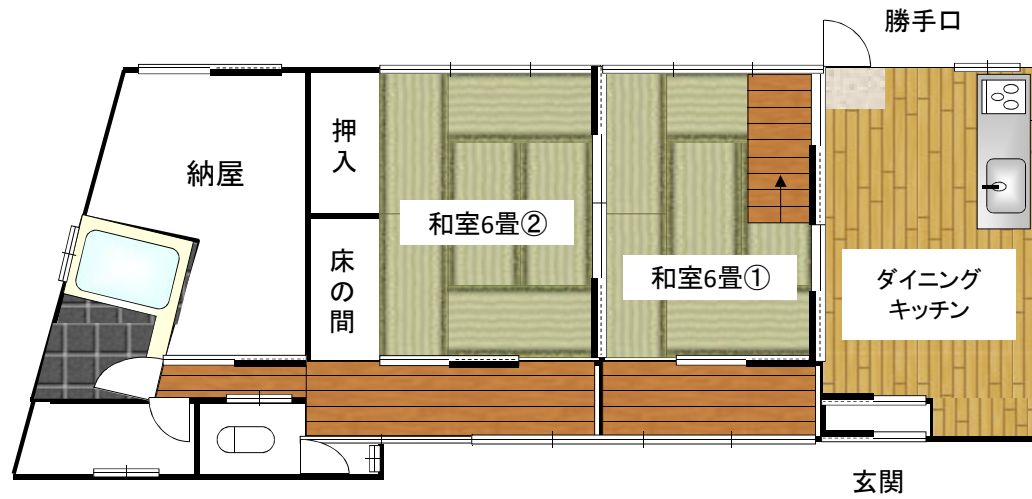


様式第 1 号 (第 2 条関係)

土庄町空き家バンク登録台帳		
物件No.	NO. 289	
ホームページ登録年月	令和4年4月	
物 件	所在地	土庄町小部
	構造	木造2階建て
	床面積	87.32㎡
	築年	大正14年(増築あり)
	敷地面積	100.24㎡
賃貸料等 (売買等)	賃貸・売買	売買
	条件	売買額: 120万円
その他	家屋等状況	大規模修繕必要
	家屋以外	家財道具多数あり
	土庄町の北部に位置し、町の中心部へは、車で約30分、周辺は、海・山があり、自然豊かで静かな場所です。 敷地が広く、駐車場もあります。	



2階



1階

物件写真①



外観



外観



玄関周辺外観



玄関周辺外観



玄関外観



玄関



ダイニングキッチン



ダイニングキッチン



ダイニングキッチン



和室6畳①



和室6畳①



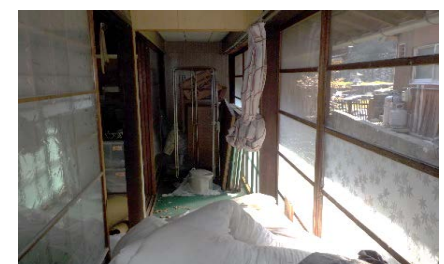
和室6畳①



和室6畳②



和室6畳②

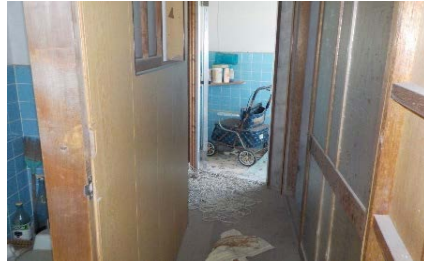


廊下

物件写真②



トイレ



廊下



風呂



納屋



階段



階段



和室11畳分



和室11畳分



物置①



外階段



物置②入口



物置②



物置②



物置②



勝手口