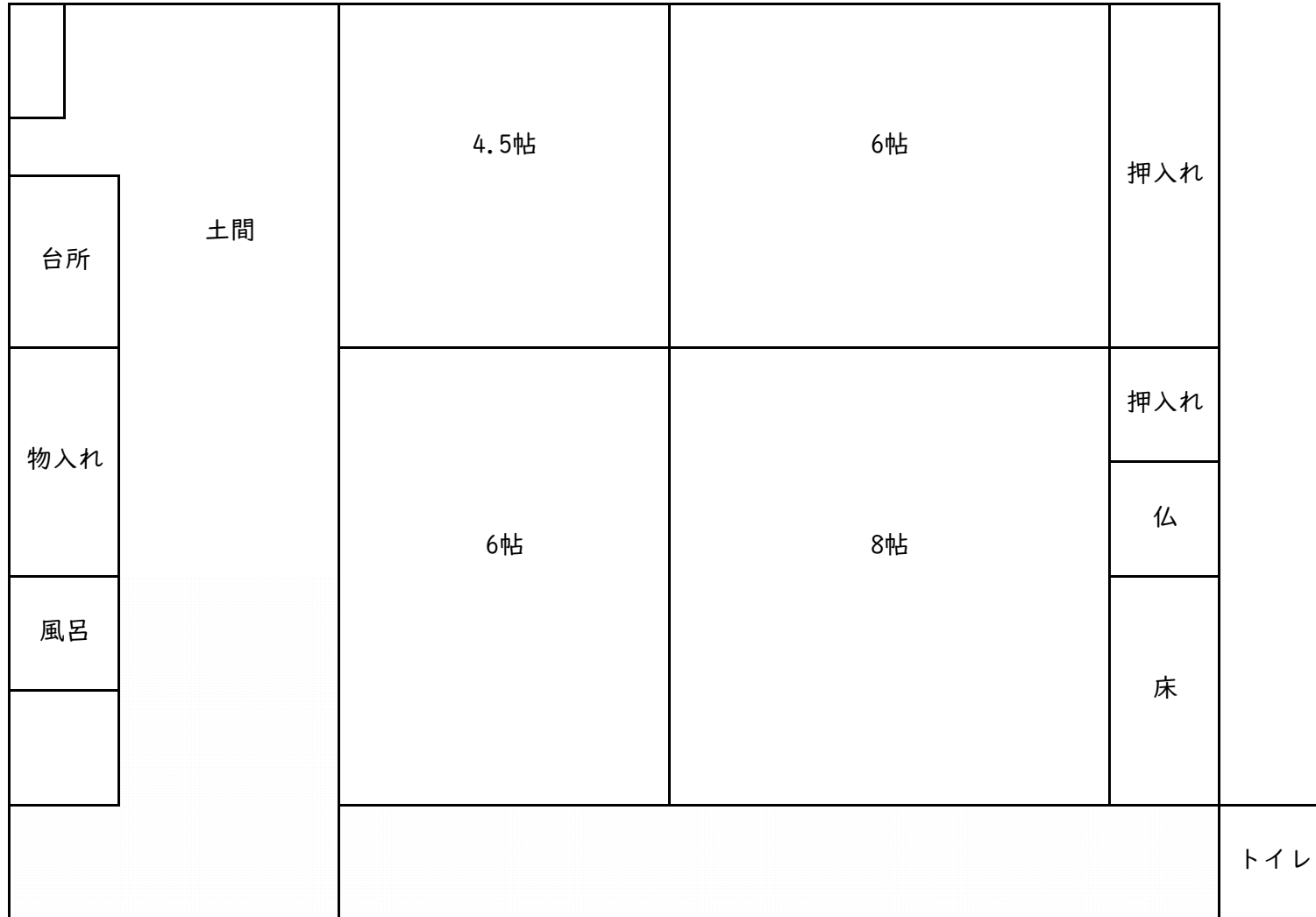


様式第1号（第2条関係）

土庄町空き家バンク登録台帳		
物件No.	NO. 2 2 2	
ホームページ登録年月	令和2年1月	
物 件	所在地	土庄町小部
	構造	木造平屋建て
	床面積	1 4 1 . 3 1 m ²
	築年月	昭和32年
	敷地面積	4 6 4 . 7 1 m ²
賃貸料等 (売買等)	賃貸・売買	売買
	条件	売買額：200万円
その他	トイレ	汲み取り
	入居状況	H24年頃から空き家
	家屋等状況	中規模改修（内装、台所等）が必要です。
	家屋以外	<ul style="list-style-type: none"> ・ 駐車場なし（近隣に民間駐車場有） ・ 家庭菜園可能
	<p>土庄町の北部に位置し、町の中心部へは、車で約30分、周辺は、海・山があり、自然豊かで静かな場所です。少し高台にあり、人気の庭付き平屋物件です。</p>	



玄関

物件写真①



外観



外観



外観



玄関



台所キッチン



台所キッチン



風呂



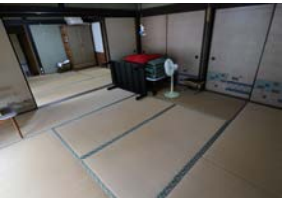
和室



和室



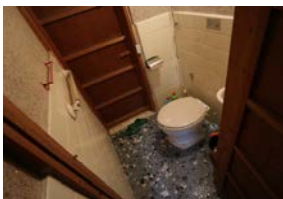
和室



和室



和室



トイレ



洗面台



庭先



軒下



裏側



裏側