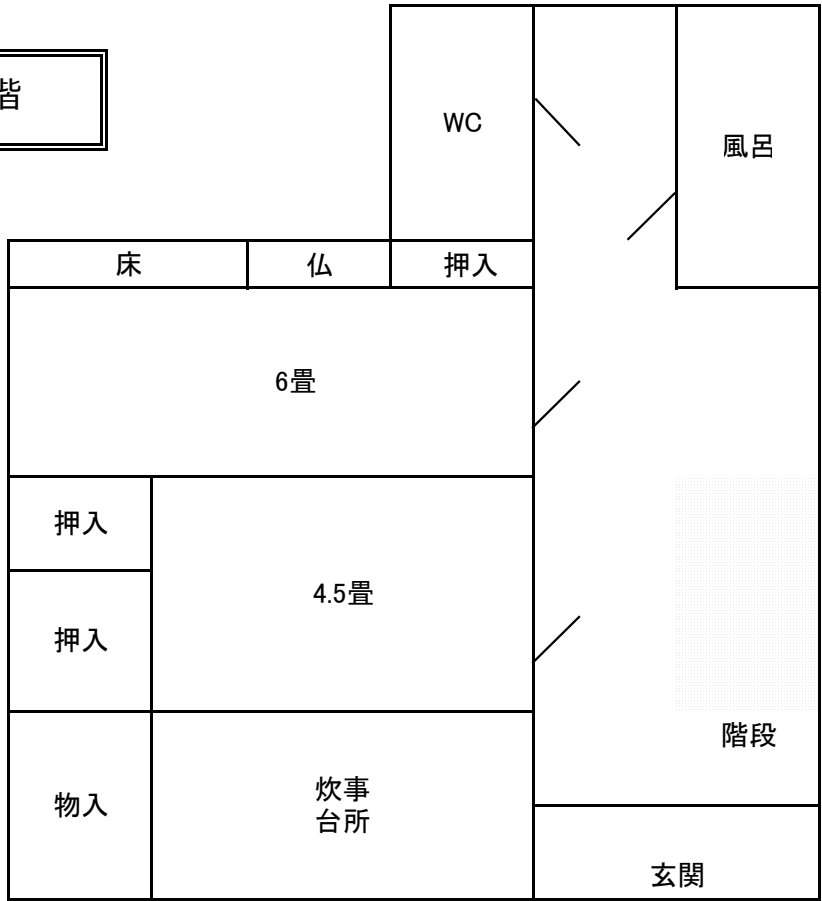


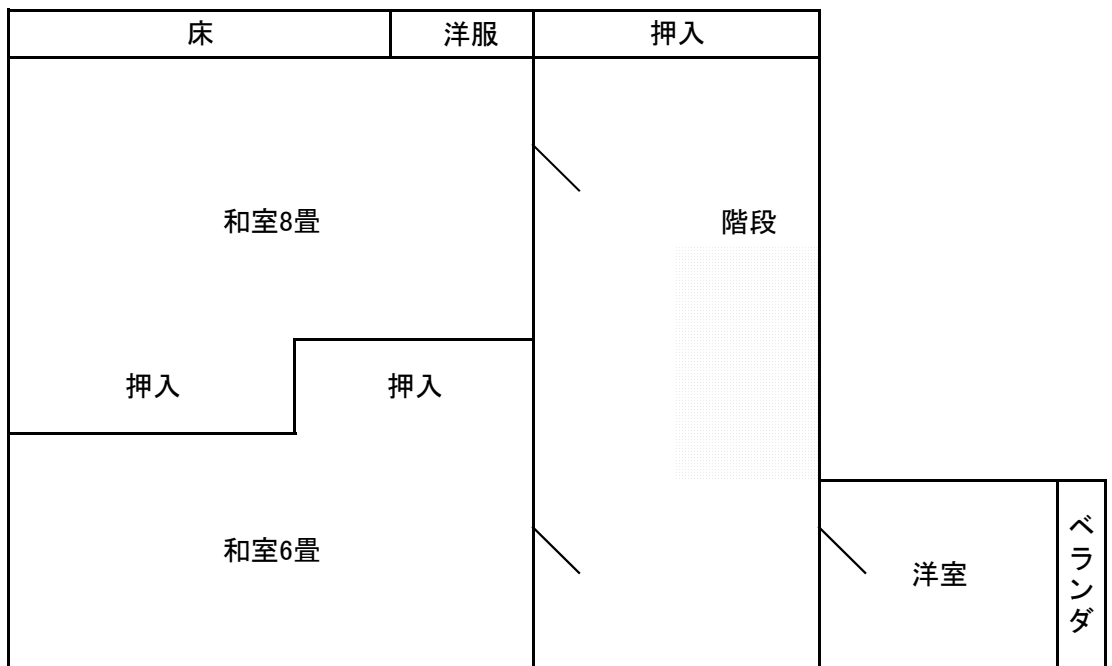
様式第1号（第2条関係）

土庄町空き家バンク登録台帳		
物件No.	No. 211	
ホームページ登録年月	令和元年8月	
物 件	所在地	土庄町本町
	構造	木造2階建
	床面積	(1階) 60.51㎡ (2階) 62.6㎡
	築年	昭和35年(昭和56年増築)
	敷地面積	136.13㎡
賃貸料等 (売買等)	賃貸・売買	売買
	条件	売買額：580万円
その他	トイレ	汲み取り
	入居状況	平成24年頃より空き家
	家屋等状況	<ul style="list-style-type: none"> <li>・入居に際しては、小規模改修（内装程度）が必要です。</li> <li>・家財道具については要相談</li> </ul>
	家屋以外	<ul style="list-style-type: none"> <li>・駐車場なし（近隣に民間駐車場有）</li> </ul>
	<p>土庄町の中心部「迷路のまち」にある物件です。 町の中心部に位置しており、銀行・郵便局・スーパーマーケット・コンビニ・保育所・幼稚園・小学校・中学校などがすぐ近くにあり、生活面で非常に便利です。</p>	

1 階



2 階



# 物件写真①



外観



外観



玄関



台所



台所



台所



通路



4.5畳(フローリング)



4.5畳(フローリング)



6畳(フローリング)



6畳(フローリング)



通路



風呂



トイレ



階段



2階通路



2階和室8畳



2階和室8畳

## 物件写真②



2階通路



2階和室6畳



2階和室6畳



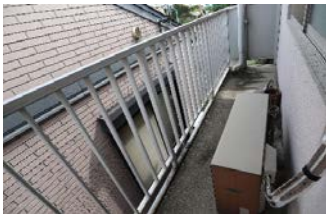
2階通路(洋室入り口)



洋室



洋室



ベランダ



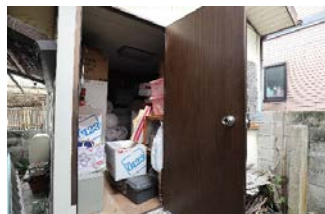
納屋



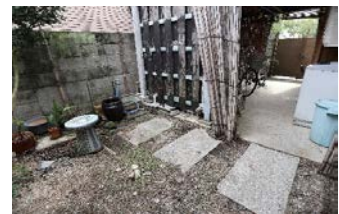
納屋



倉庫



倉庫



庭



納屋入り口