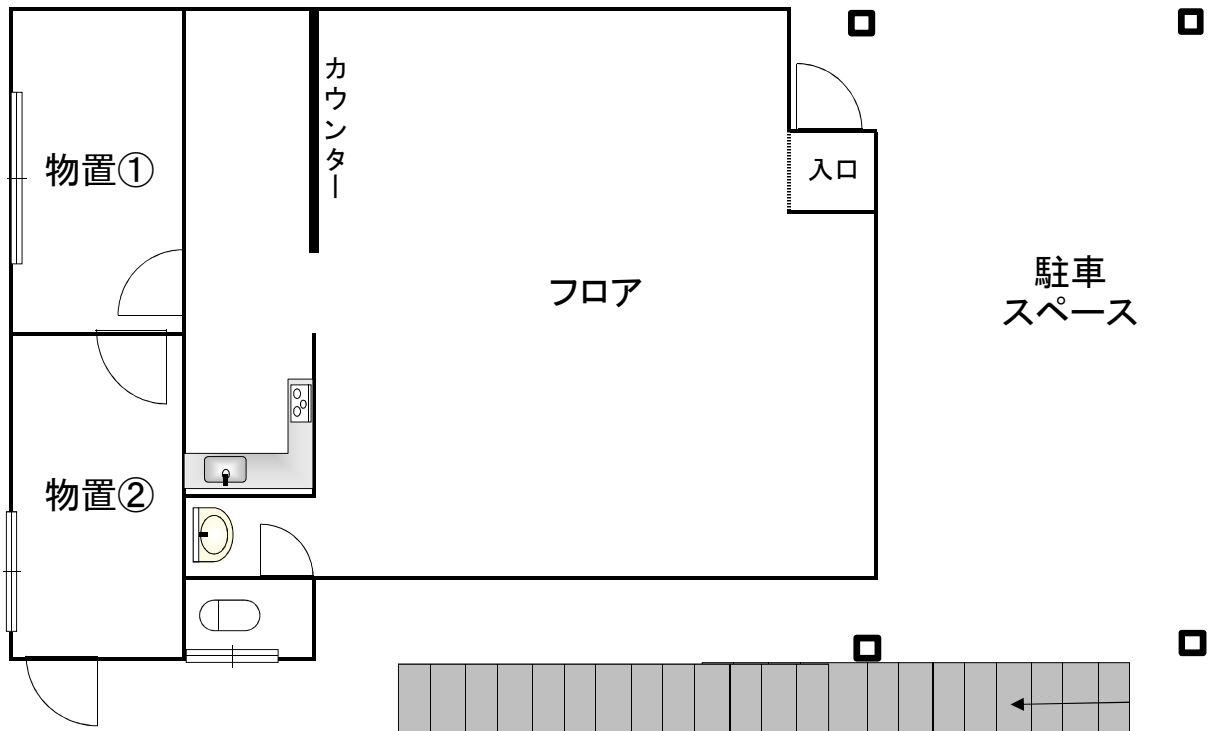


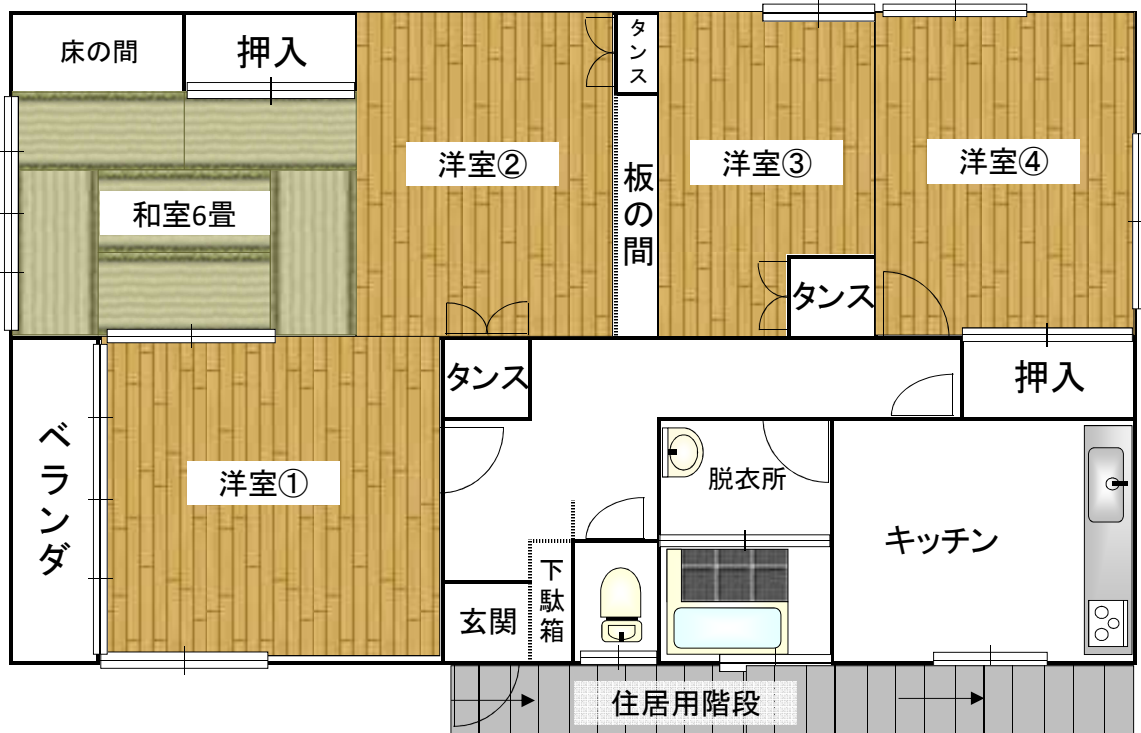
様式第1号（第2条関係）

土庄町空き家バンク登録台帳		
物件No.	NO. 400	
ホームページ登録年月	令和6年9月	
物件	所在地	土庄町大木戸（おおきど）
	構造	鉄骨ブロック造2階建て
	床面積	150.94㎡
	築年	昭和56年新築 昭和58年1階一部増築
	敷地面積	126.93㎡
賃貸料等 （売買等）	賃貸・売買	売買
	条件	売買額：1,500万円
その他	トイレ	水洗
	入居状況	令和6年5月から空き家
	家屋等状況	小規模改修必要
	家屋以外	駐車可能なスペース有
	小豆島の玄関口である土庄港へ近く、土庄町の中心部に位置する物件です。公共施設や金融機関、商店も近くにあるので、生活面で非常に便利な場所にあります。	

1階



2階



物件写真① 1階店舗部分



外観



外観



1階店舗入り口



1階店舗入り口



外観(側面)



外観(側面)



フロア



フロア



カウンター



キッチン



洗面台



トイレ



物置①

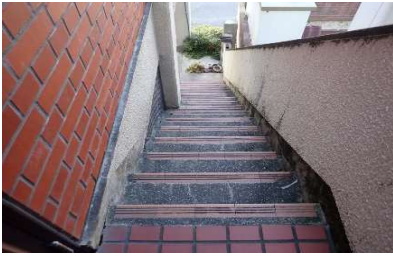


物置②



物置②

物件写真② 2階住居部分



住居用外階段



住居玄関



洋室①



和室6畳



和室6畳



洋室②



洋室③



洋室③



洋室④



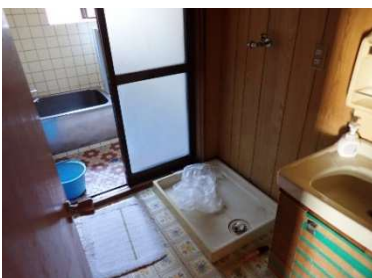
洋室④



キッチン



リビング



脱衣所



浴室



トイレ