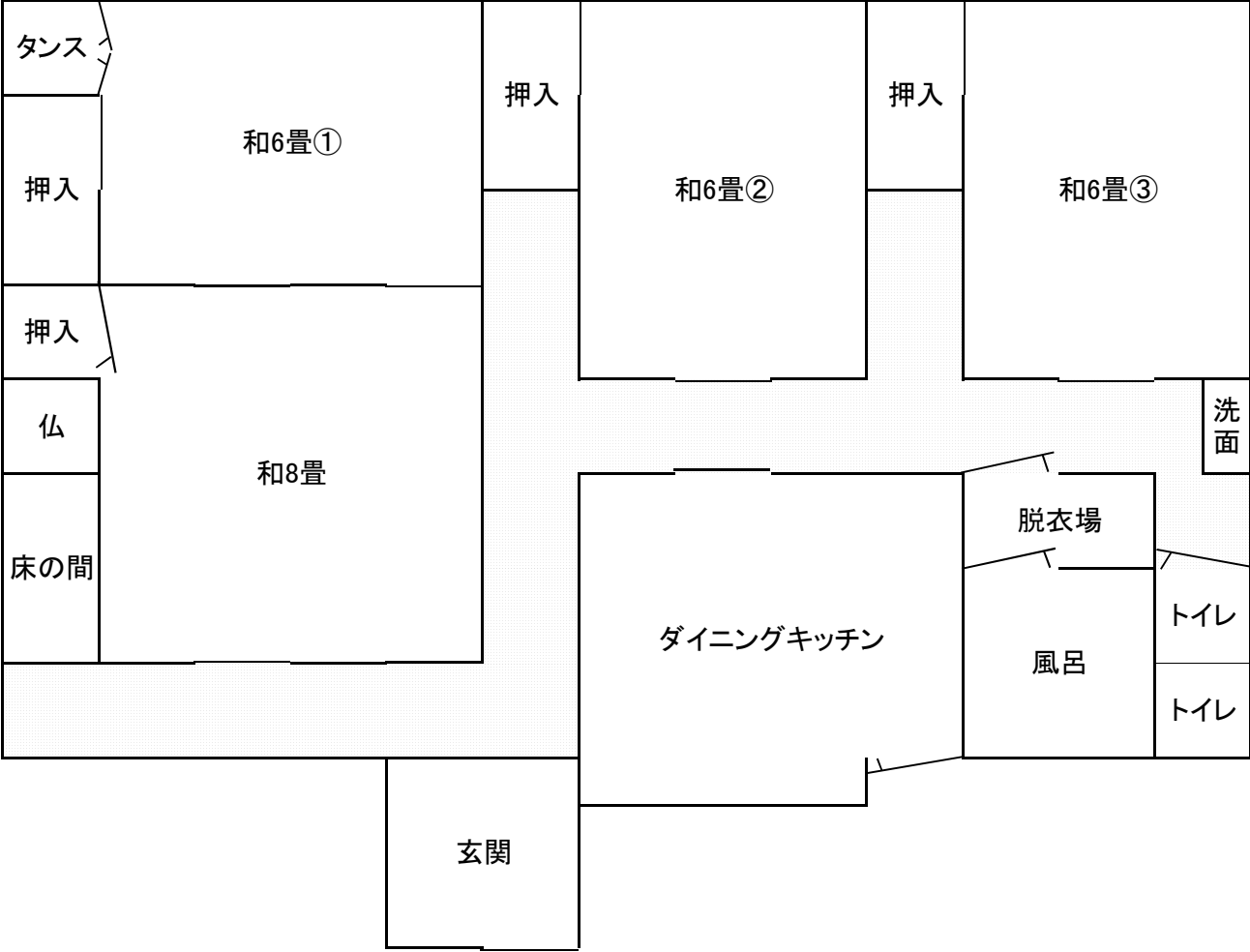


様式第 1 号 (第 2 条関係)

土庄町空き家バンク登録台帳		
物件No.	NO. 1 4 2	
ホームページ登録年月	平成 2 9 年 1 0 月	
物 件	所在地	土庄町千軒
	構造	木造平屋建て
	床面積	1 0 3 . 2 5 m ²
	築年	昭和 4 7 年
	敷地面積	3 2 0 . 1 7 m ²
賃貸料等 (売買等)	賃貸・売買	賃貸・売買
	条件	賃貸：3 0, 0 0 0 円／月 売買：2 5 0 万円
その他	トイレ	汲み取り
	入居状況	平成 2 5 年頃から空き家
	家屋等状況	・屋根の雨漏り、廊下部分の傷みがあるため、入居に際しては、大規模修繕が必要かと思われます。 ・賃貸の場合、改修に要する費用は入居者（借主）負担となります。
	家屋以外	家庭菜園可能な庭あり
	町の中心部へは車で約 1 5 分です。土庄港にも近い ため、島外へ出かける際にも便利です。 敷地が広く、家庭菜園ができる庭があります。	



物件写真①



外観



外観



外観



和8畳



和8畳



和8畳



和8畳



和8畳及び和6畳①



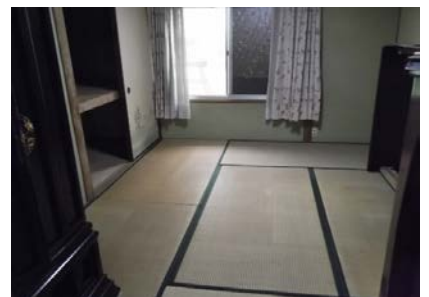
和6畳①



和6畳①



和6畳①



和6畳②



和6畳②



和6畳②



和6畳②

物件写真②



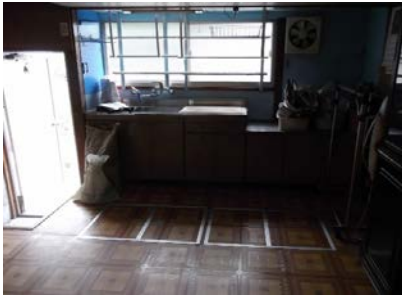
和6畳③



和6畳③



和6畳③



ダイニングキッチン



ダイニングキッチン



ダイニングキッチン



ダイニングキッチン



ダイニングキッチン



洗面



脱衣場



風呂



トイレ



庭



庭



屋根雨漏り